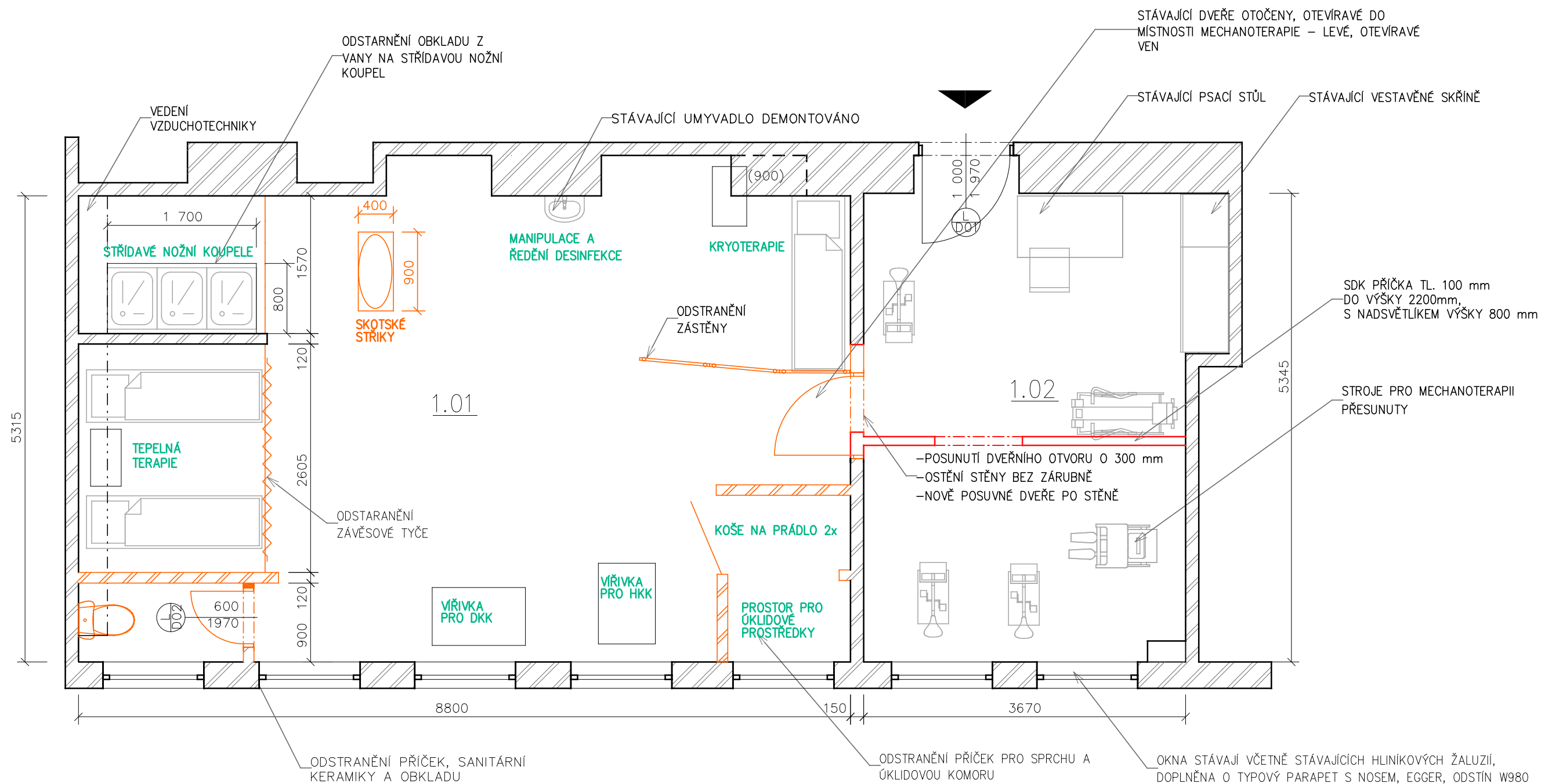


#### POZNÁMKY

- SPRCHA – SKLADOVÁNÍ ČISTÍCÍCH PROSTŘEDKŮ A KOŠŮ SE ŠPINAVÝM PRÁDLEM
- CHYBÍ ZÁZEMÍ A PROSTOR PRO PŘÍPRAVU A ŘEDĚNÍ DESINFEKCE
- MÍSTO PRO KRYOTERAPII NEPOSKYTUJE PACIENTOVÍ DOSTATEČNÉ SOUKROMÍ
- MATERIÁLOVÉ ŘEŠENÍ NEODPOVÍDÁ POŽADAVKŮM A JE NEVHODNÉ PRO ÚDRŽBU PROSTOR S TÍMTO VYUŽITÍM
- OSVĚTLENÍ MÍSTNOSTI JE NEDOSTATEČNÉ A VZHLEDOVĚ NEVHODNÉ
- ZDRAVOTECHNICKÉ INSTALACE V OBOU MÍSTNOSTECH PŮVODNÍ V NEVYHOVUJÍCÍM STAVU

MÍSTNOST ČÍSLO	ÚČEL MÍSTNOSTI	PLOCHA MÍSTNOSTI /m2/	PODLAHA	STĚNA	STROP	POZN.
1.01	VODOLÉČBA	48,50	DLAŽBA	OBKLAD	OMÍTKA	
1.02	CELOTĚL. KOUPEL PRACOVÍŠTĚ SESTER	20,65	DLAŽBA	OBKLAD	OMÍTKA	

VEDOUCÍ PROJEKTANT:	Ing. arch. Tomislav Herman	
ZODPOVĚDNÝ PROJEKTANT:	Ing. arch. Tomislav Herman	
KRESLIL:	Bc. Petra Schneiderová	
INVESTOR:	Nemocnice Boskovice Otakara Kubína 179, 680 21 Boskovice	
AKCE:	Rekonstrukce vodoléčby v rehabilitačním oddělení	ÚČEL: DSP
OBSAH:	Půdorys - stávající stav	MĚŘÍTKO: 1:50 DATUM: 05/2019 Č. PARÉ: Č. VÝKRESU/ REVIZE: 01 / 1

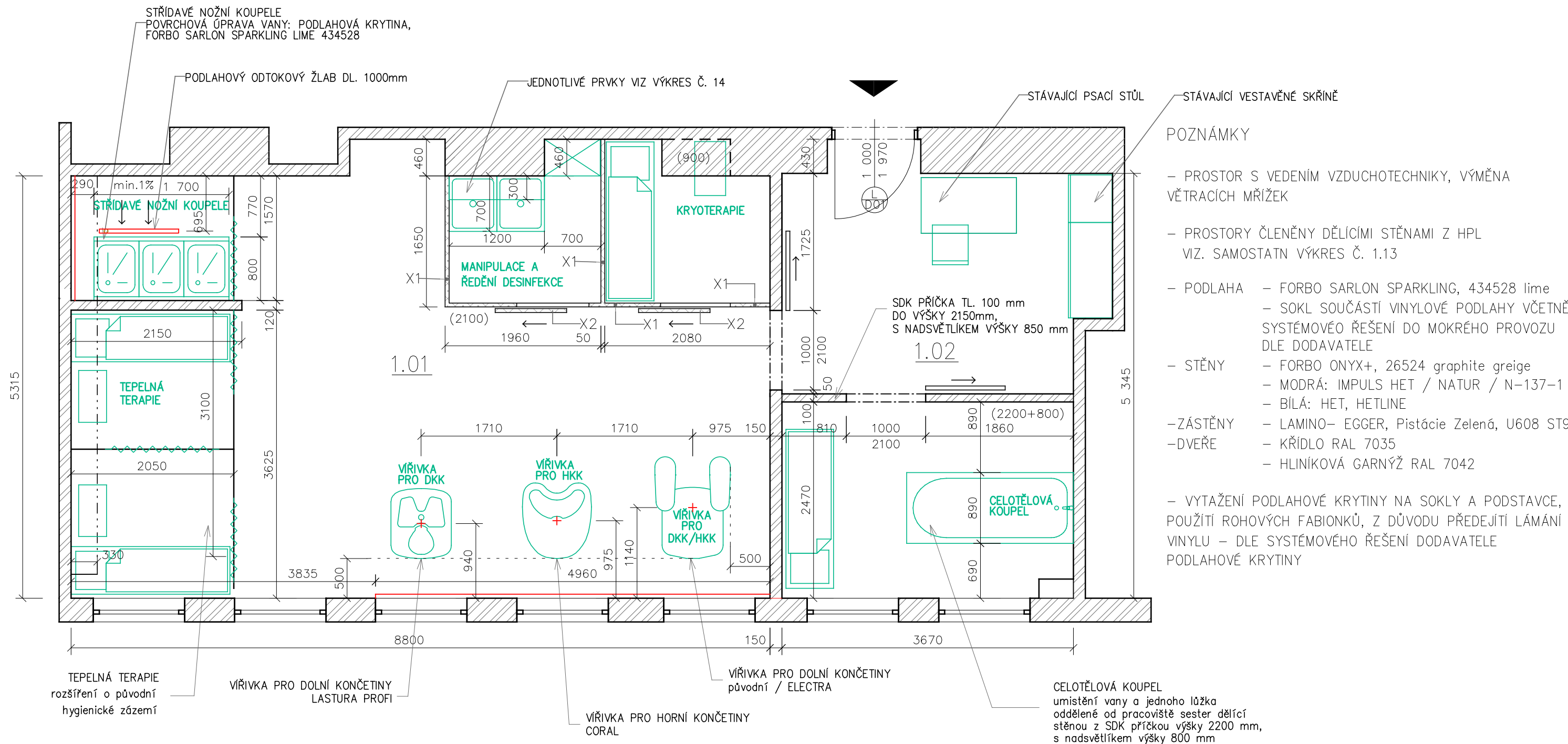


MÍSTNOST ČÍSLO	ÚČEL MÍSTNOSTI	PLOCHA MÍSTNOSTI /m2/	PODLAHA	STĚNA	STROP	POZN.
1.01	VODOLÉČBA	48,50	VINYL	VINYL+OMÍTKA	OMÍTKA	
1.02	CELOTĚL. KOUPEL PRACOVNÍ MÍSTO SESTER	20,65	VINYL	VINYL+OMÍTKA	OMÍTKA	

POZNÁMKY

- ODSTRANĚNÍ LIŠTOVÝCH ROZVODŮ KE SVÍTIDLŮM
- NOVÉ ROZVODY PROVEDENY PLOCHÝM KABELEM V OMÍTCE STROPU
- STÁVAJÍCÍ DLAŽBA A OBKLADY V OBOU MÍSTNOSTECH ODSTRANĚNY
- DEMONTÁŽ A ZRUŠENÍ ROZVODŮ VODY SKOTSKÝCH STRÍKŮ

VEDOUCÍ PROJEKTANT:	Ing. arch. Tomislav Herman	<div>atelier herman</div> <div>architektura-projektce-design</div> <div>Mezníkova 8, 616 00 Brno-Žabovřesky tel.: 544 527 047 fax: 544 527 048 tel.: 602 506 432 atelier@atelier-herman.cz</div>	
ZODPOVĚDNÝ PROJEKTANT:	Ing. arch. Tomislav Herman		
KRESLIL:	Bc. Petra Schneiderová		
INVESTOR:	Nemocnice Boskovice Otakara Kubína 179, 680 21 Boskovice		
AKCE:	Rekonstrukce vodoléčby v rehabilitačním oddělení	ÚČEL:	DSP
OBSAH:	Půdorys - stavební změny	MĚŘÍTKO:	DATUM: 05/2019
		Č. PARÉ:	Č. VÝKRESU/ REVIZE: 02 / 1

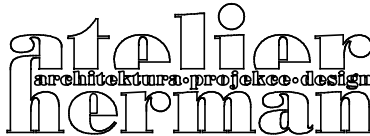


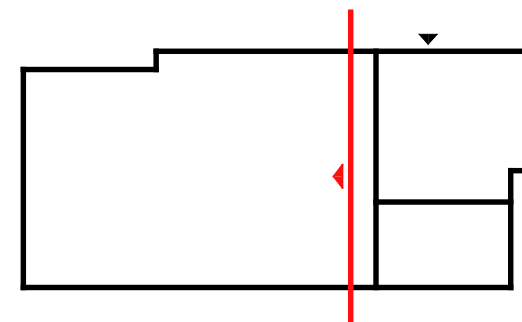
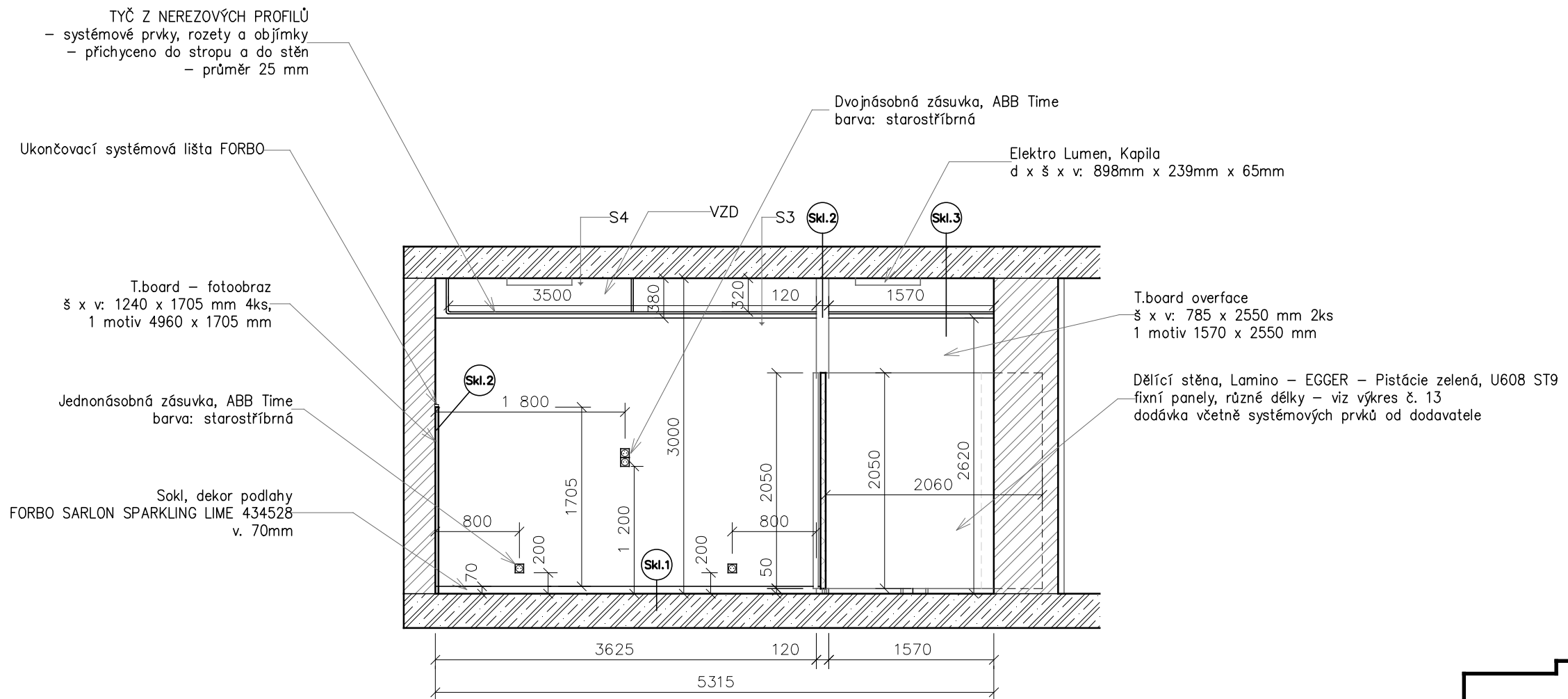
MÍSTNOST ČÍSLO	ÚČEL MÍSTNOSTI	PLOCHA MÍSTNOSTI /m2/	PODLAHA	STĚNA	STROP	POZN.
1.01	VODOLÉČBA	48,50	VINYL	VINYL+OMÍTKA	OMÍTKA	
1.02	CELOTĚL. KOUPEL PRACOVÍŠTĚ SESTER	20,65	VINYL	VINYL+OMÍTKA	OMÍTKA	

LEGENDA

X1 - DĚLÍCI STĚNA, LAMINO - EGGER - Pistácie zelená, U608 ST9, pevný díl v. 2050mm, (+ nožičky 50mm)

X2 - DĚLÍCI STĚNA, LAMINO - EGGER - Pistácie zelená, U608 ST9, posuvný díl v. 2050mm, (+ nožičky 50mm)

VEDOUCÍ PROJEKTANT:	Ing. arch. Tomislav Herman	<div></div> <div>Mezníkova 8, 616 00 Brno-Žabovřesky tel.: 544 527 047 fax: 544 527 048 tel.: 602 506 432 atelier@atelier-herman.cz</div>	
ZODPOVĚDNÝ PROJEKTANT:	Ing. arch. Tomislav Herman		
KRESLIL:	Bc. Petra Schneiderová		
INVESTOR:	Nemocnice Boskovice Otakara Kubína 179, 680 21 Boskovice		
AKCE:	Rekonstrukce vodoléčby v rehabilitačním oddělení	ÚČEL:	DSP
		MĚŘITKO: 1:50	DATUM: 05/2019
OBSAH:	Půdorys - návrh dispozice	Č. PARÉ:	Č. VÝKRESU/ REVIZE: 03 / 1



## POZNÁMKY

### STĚNY

- S1 – Forbo, Onyx+, 265 24
- S2 – T.board overface – Trachea
- S3 – stěna modrá, Impuls Het, Natur, N–137–1
- S4 – stěna bílá, Het, Hetline

### PODLAHA

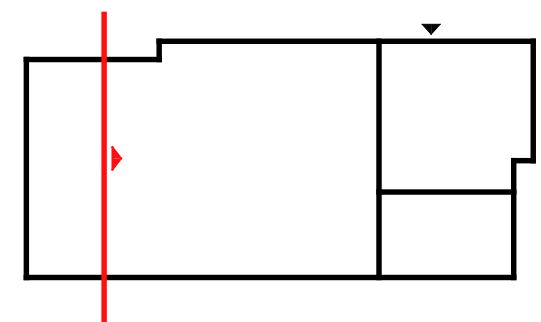
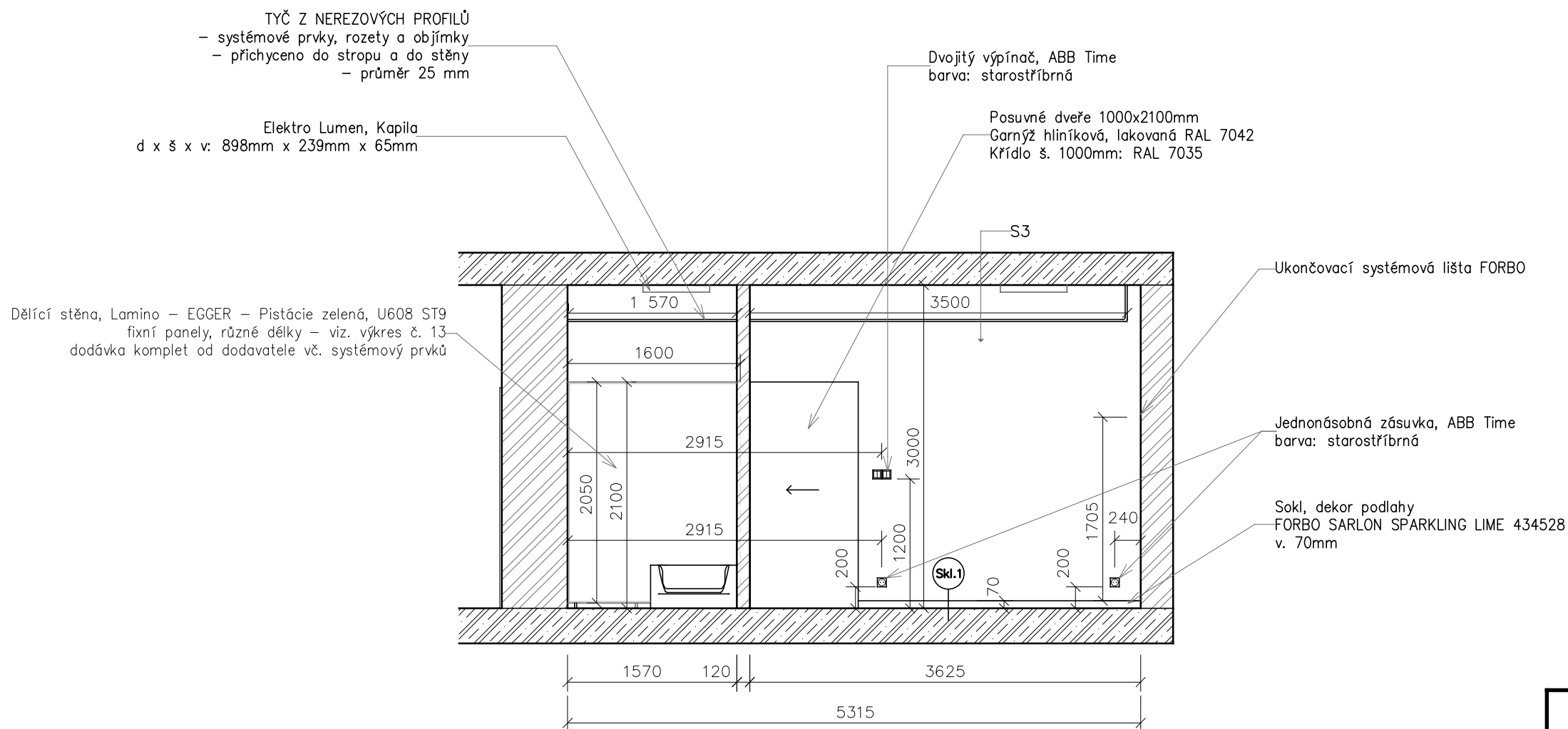
- FORBO SARLON SPARKLING, 434528 lime

### STROP

- S4 – stěna bílá, Het, Hetline

VEDOUCÍ PROJEKTANT:	Ing. arch. Tomislav Herman	 Mezníkova 8, 616 00 Brno-Žabovřesky tel.: 544 527 047 fax: 544 527 048 tel.: 602 506 432 atelier@atelier-herman.cz	
ZODPOVĚDNÝ PROJEKTANT:	Ing. arch. Tomislav Herman		
KRESLIL:	Bc. Petra Schneiderová		
INVESTOR:	Nemocnice Boskovice Otakara Kubína 179, 680 21 Boskovice		
AKCE:	Rekonstrukce vodoléčby v rehabilitačním oddělení		ÚČEL: DSP
OBSAH:	Pohled č. 1	MĚŘÍTKO: 1:50	DATUM: 05/2019
		Č. PARÉ:	Č. VÝKRESU/ REVIZE: 04 / 1





## POZNÁMKY

### STĚNY

- S1 – Forbo, Onyx+, 265 24
- S2 – T.board overface – Trachea
- S3 – stěna modrá, Impuls Het, Natur, N–137–1
- S4 – stěna bílá, Het, Hetline

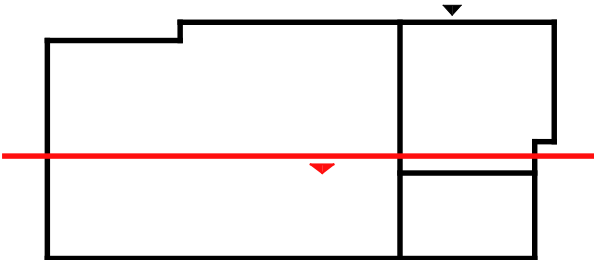
### PODLAHA


- FORBO SARLON SPARKLING, 434528 lime

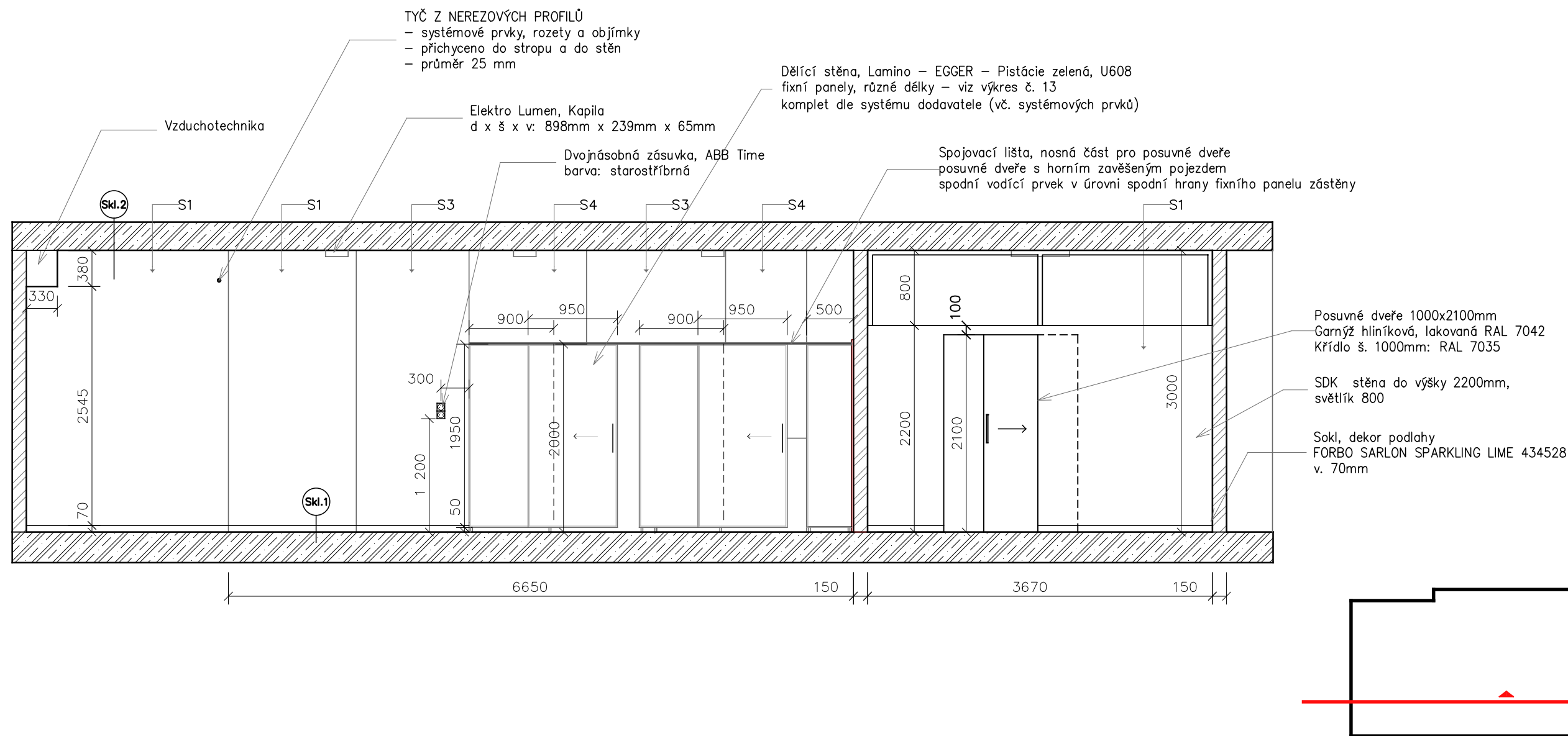
### STROP

- S4 – stěna bílá, Het, Hetline

VEDOUCÍ PROJEKTANT:	Ing. arch. Tomislav Herman	
ZODPOVĚDNÝ PROJEKTANT:	Ing. arch. Tomislav Herman	
KRESLIL:	Bc. Petra Schneiderová	
INVESTOR:	<b>Nemocnice Boskovice</b> <b>Otakara Kubína 179, 680 21 Boskovice</b>	
AKCE:	<b>Rekonstrukce vodoléčby v rehabilitačním oddělení</b>	ÚČEL: <b>DSP</b>
OBSAH:		MĚŘITKO: <b>1:50</b> DATUM: <b>05/2019</b>
		Č. PARÉ: <b>05 / 1</b> Č. VÝKRESU/ REVIZE:



VEDOUČÍ PROJEKTANT:	Ing. arch. Tomislav Herman	 <p>Mezníkova 8, 616 00 Brno-Žabovřesky tel.: 544 527 047 fax: 544 527 048 tel.: 602 506 432 atelier@atelier-herman.cz</p>	
ZODPOVĚDNÝ PROJEKTANT:	Ing. arch. Tomislav Herman		
KRESLIL:	Bc. Petra Schneiderová		
INVESTOR:	Nemocnice Boskovice Otakara Kubína 179, 680 21 Boskovice		
AKCE:	Rekonstrukce vodoléčby v rehabilitačním oddělení	ÚČEL:	DSP
		MĚŘITKO:	DATUM:
OBSAH:			
	Pohled č. 3	Č. PARÉ:	Č. VÝKRESU/ REVIZE
			06 / 1



## POZNÁMKY

### STĚNY

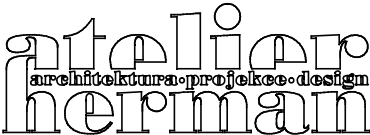
- S1 - Forbo, Onyx+, 265 24
- S2 - T.board overface - Trachea
- S3 - stěna modrá, Impuls Het, Natur, N-137-1
- S4 - stěna bílá, Het, Hetline

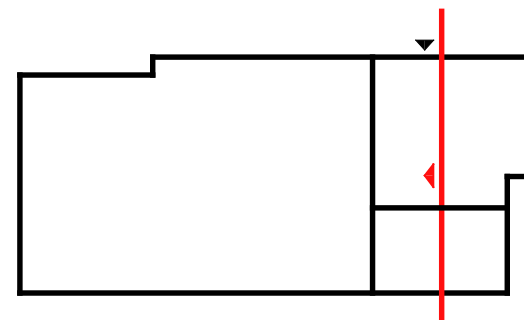
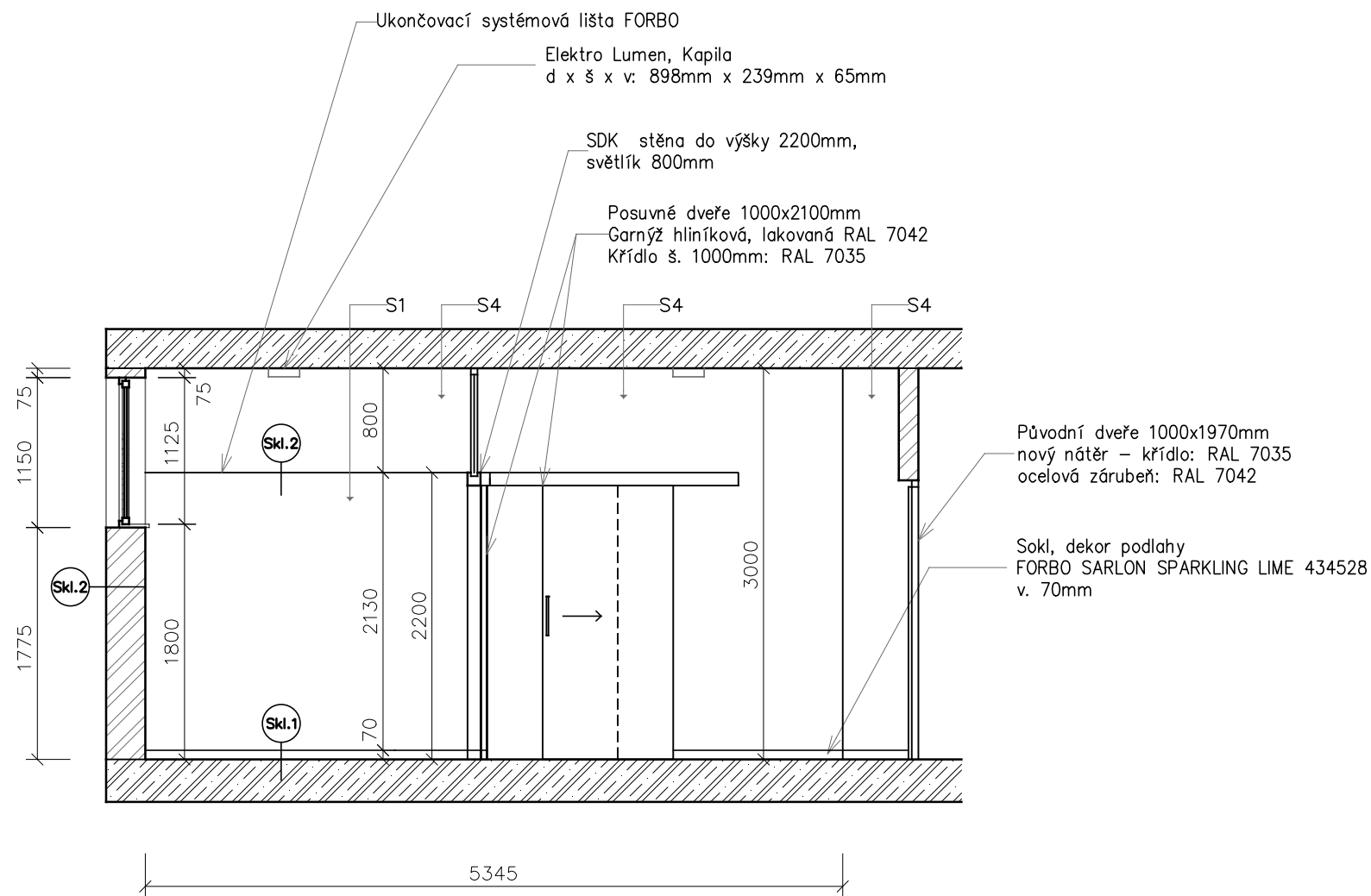
### PODLAHA

- FORBO SARLON SPARKLING, 434528 lime

### STROP

- S4 - stěna bílá, Het, Hetline

VEDOUCÍ PROJEKTANT:	Ing. arch. Tomislav Herman	 Mezníkova 8, 616 00 Brno-Žabovřesky tel.: 544 527 047 fax: 544 527 048 tel.: 602 506 432 atelier@atelier-herman.cz	
ZODPOVĚDNÝ PROJEKTANT:	Ing. arch. Tomislav Herman		
KRESLIL:	Bc. Petra Schneiderová		
INVESTOR:	Nemocnice Boskovice Otakara Kubína 179, 680 21 Boskovice		
AKCE:	Rekonstrukce vodoléčby v rehabilitačním oddělení	ÚČEL:	DSP
OBSAH:	Pohled č. 4	MĚŘITKO:	DATUM:
		1:50	05/2019
		Č. PARÉ:	Č. VÝKRESU/ REVIZE:
			07 / 1



## POZNÁMKY

### STĚNY

- S1 - Forbo, Onyx+, 265 24
- S2 - T.board overface - Trachea
- S3 - stěna modrá, Impuls Het, Natur, N-137-1
- S4 - stěna bílá, Het, Hetline

### PODLAHA

- FORBO SARLON SPARKLING, 434528 lime

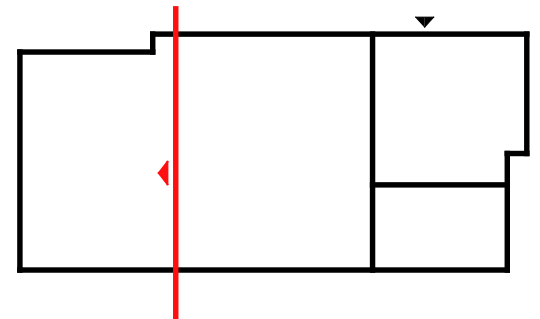
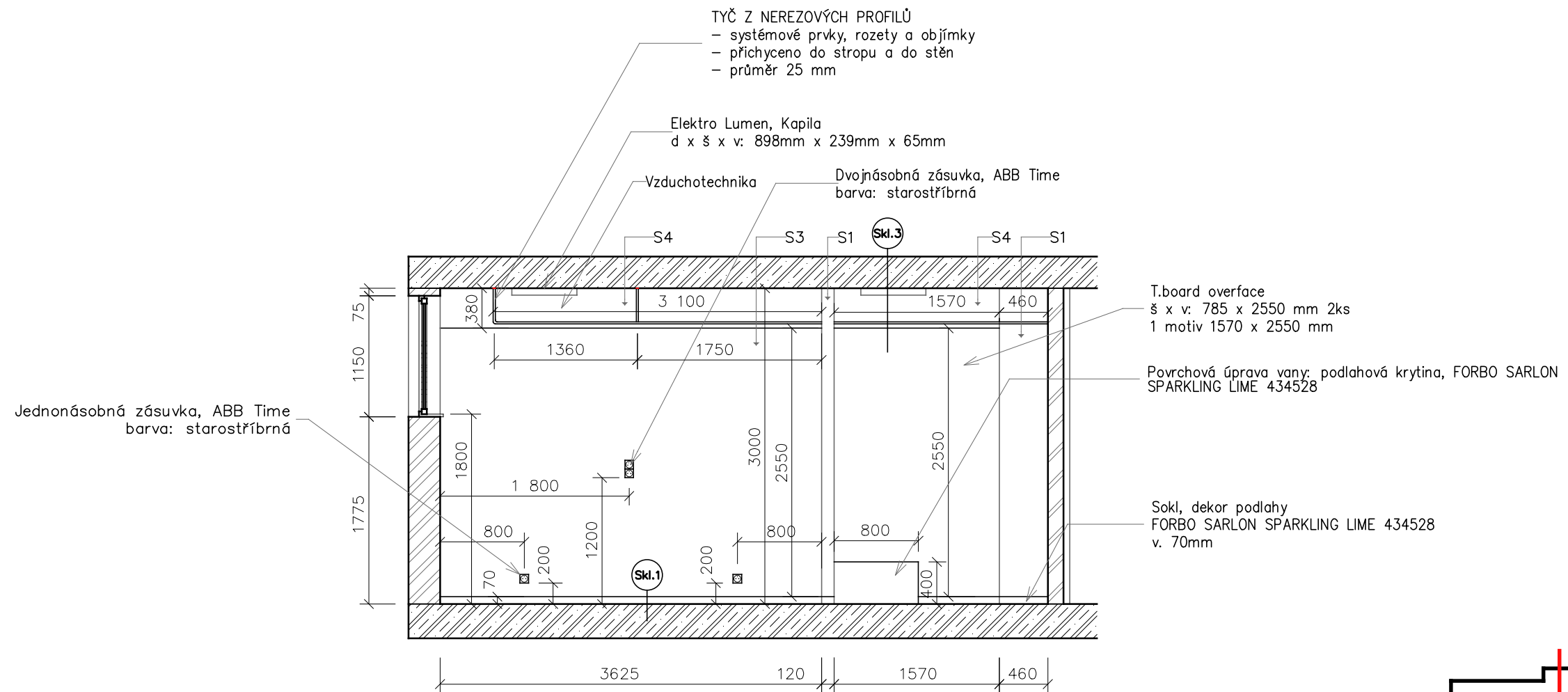
### STROP

- S4 - stěna bílá, Het, Hetline

VEDOUCÍ PROJEKTANT:	Ing. arch. Tomislav Herman	
ZODPOVĚDNÝ PROJEKTANT:	Ing. arch. Tomislav Herman	
KRESLIL:	Bc. Petra Schneiderová	
INVESTOR:	<b>Nemocnice Boskovice</b> <b>Otakara Kubína 179, 680 21 Boskovice</b>	
AKCE:	<b>Rekonstrukce vodoléčby v rehabilitačním oddělení</b>	
OBSAH:	<b>Pohled č. 5</b>	
ÚČEL:		<b>DSP</b>
MĚŘITKO:		DATUM:
<b>1:50</b>		<b>05/2019</b>
Č. PARÉ:		Č. VÝKRESU/ REVIZE:
		<b>08 / 1</b>

**atelier**  
architektura • projekce • design  
**herman**

Mezníkova 8, 616 00 Brno-Žabovřesky  
tel.: 544 527 047 fax: 544 527 048  
tel.: 602 506 432 atelier@atelier-herman.cz



## POZNÁMKY

### STĚNY

- S1 – Forbo, Onyx+, 265 24
- S2 – T.board overface – Trachea
- S3 – stěna modrá, Impuls Het, Natur, N-137-1
- S4 – stěna bílá, Het, Hetline

### PODLAHA

- FORBO SARLON SPARKLING, 434528 lime

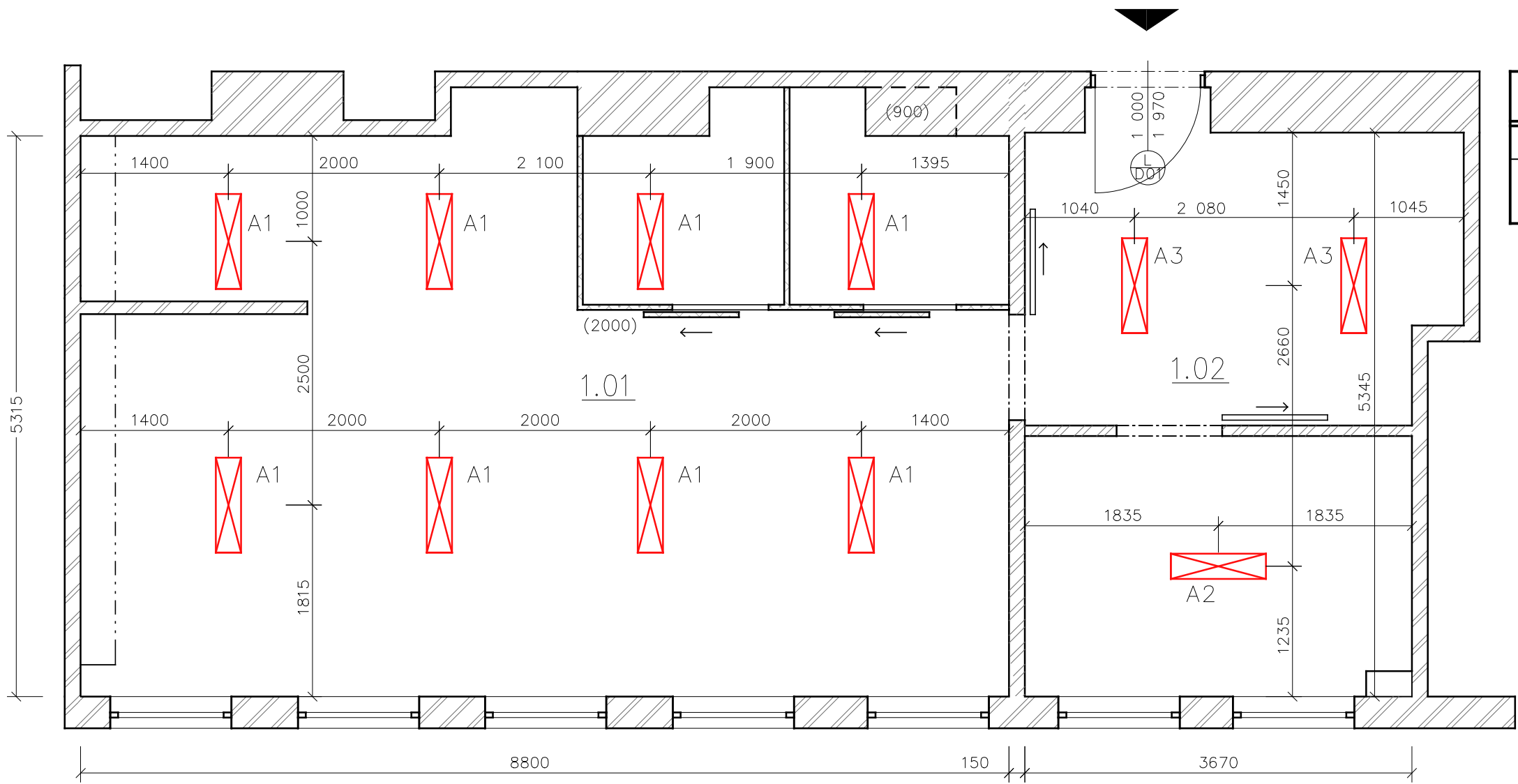
### STROP

- S4 – stěna bílá, Het, Hetline

VEDOUcí PROJEKTANT:	Ing. arch. Tomislav Herman	
ZODPOVĚDNÝ PROJEKTANT:	Ing. arch. Tomislav Herman	
KRESLIL:	Bc. Petra Schneiderová	
INVESTOR:	<b>Nemocnice Boskovice</b> <b>Otakara Kubína 179, 680 21 Boskovice</b>	
AKCE:	<b>Rekonstrukce vodolěčby v rehabilitačním oddělení</b>	
OBSAH:	<b>Pohled č. 6</b>	
ÚČEL:		<b>DSP</b>
MĚŘITKO:		<b>1:50</b>
Č. PARÉ:		<b>05/2019</b>
Č. VÝKRESU/ REVIZE:		<b>09 / 1</b>

**atelier**  
herman  
architektura-projektce-design

Mezníkova 8, 616 00 Brno-Žabovřesky  
tel.: 544 527 047 fax: 544 527 048  
tel.: 602 506 432 atelier@atelier-herman.cz



MÍSTNOST ČÍSLO	ÚČEL MÍSTNOSTI	PLOCHA MÍSTNOSTI /m2/	PODLAHA
1.01	VODOLÉČBA	48,50	VINIL
1.02	CELOTĚL. KOUPEL PRACOVISTĚ SESTER	20,65	VINIL

- A1 – INTERIÉROVÉ LED SVÍTIDLO KAPILA DPO 4k3 840, přisazené, difuzor opálový (4300 lm, 30,0 W)  
ROZMĚRY 840 x 239 mm .....8ks
- A2 – INTERIÉROVÉ LED SVÍTIDLO KAPILA DPO 5k8 840, přisazené, difuzor opálový (5800 lm, 41,0 W)  
ROZMĚRY 840 x 239 mm .....1ks
- A3 –INTERIÉROVÉ LED SVÍTIDLO KAPILA DPO 6k6 840, přisazené, difuzor opálový (6600 lm, 48,0 W)  
ROZMĚRY 840 x 239 mm .....2ks

POZNÁMKY

- SVÍTIDLA ZAKÓTOVANÁ NA STŘED
- TECHNICKÁ SPECIFIKACE SVÍTIDEL VIZ PRODUKTOVÝ LIST, VÝKRES Č.19
- BOURACÍ PRÁCE: ODSANĚNÍ LIŠTOVÝCH ROZVODŮ KE SVÍTIDLŮM – NOVÉ ROZVODY PROVEDENY PLOCHÝM KABLEM V OMÍTCE STROPU

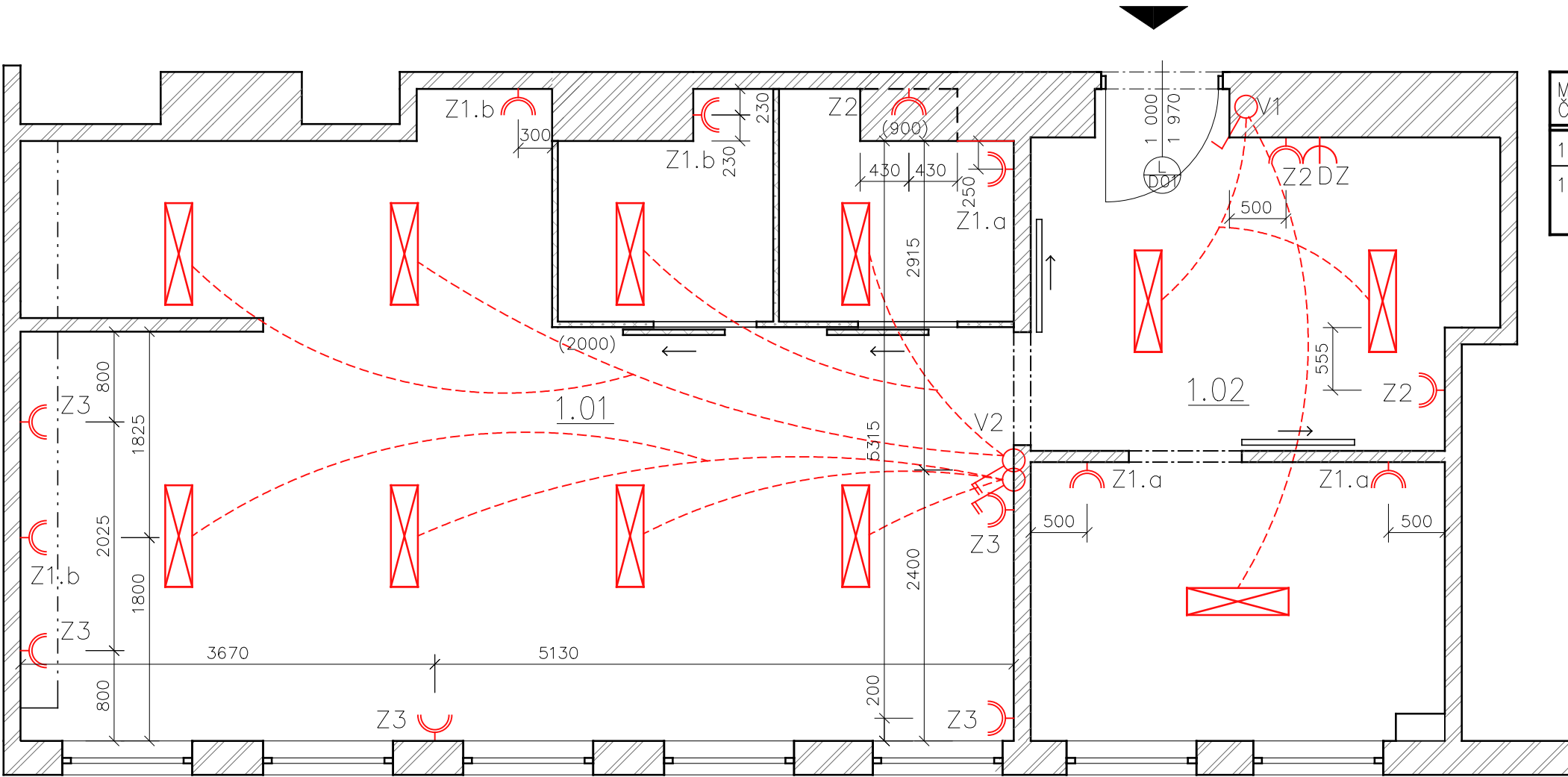
VEDOUCÍ PROJEKTANT:	Ing. arch. Tomislav Herman	
ZODPOVĚDNÝ PROJEKTANT:	Ing. arch. Tomislav Herman	
KRESLIL:	Bc. Petra Schneiderová	
INVESTOR:	<b>Nemocnice Boskovice</b> <b>Otakara Kubína 179, 680 21 Boskovice</b>	
AKCE:	<b>Rekonstrukce vodoléčby v rehabilitačním oddělení</b>	
OBSAH:	<b>Půdorys - návrh osvětlení</b>	
ÚČEL:		<b>DSP</b>
MĚŘITKO:		DATUM: <b>1:50</b> <b>05/2019</b>
Č. PARÉ:		Č. VÝKRESU/ REVIZE: <b>10 / 1</b>

**atelier**  
herman

architektura • projekce • design

Mezníkova 8, 616 00 Brno-Žabovřesky  
tel.: 544 527 047 fax: 544 527 048  
tel.: 602 506 432 atelier@atelier-herman.cz

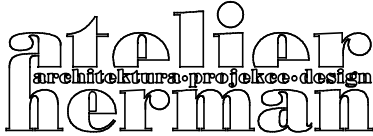


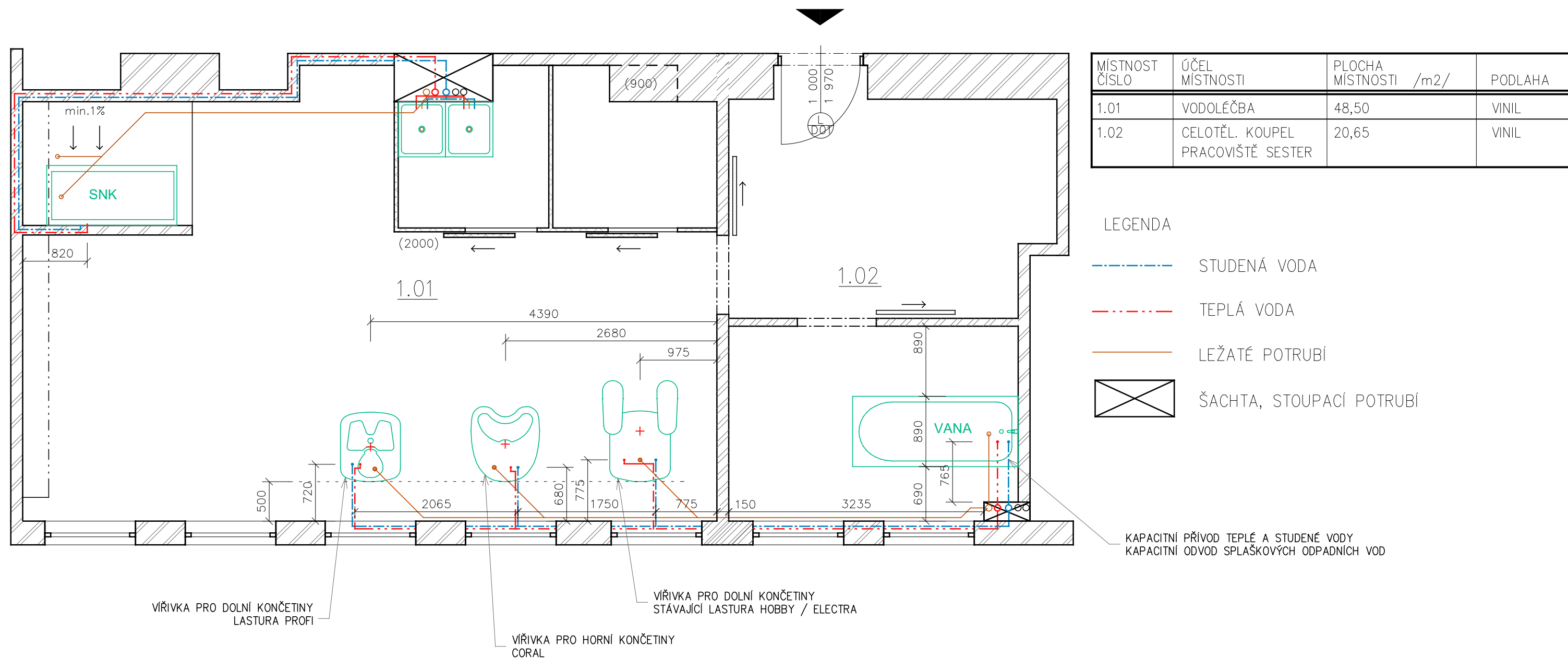


MÍSTNOST ČÍSLO	ÚČEL MÍSTNOSTI	PLOCHA MÍSTNOSTI /m2/	PODLAHA
1.01	VODOLÉČBA	48,50	VINIL
1.02	CELOTĚL. KOUPEL PRACOVÍŠTĚ SESTER	20,65	VINIL

- Z1 – ZÁSUVKA, 1200 mm NAD ÚROVNÍ PODLAHY  
.a – ABB Time, jednonásobná s clonkami, barva: starostříbrná.....3ks  
.b – ABB Time, dvojnásobná s natočenou dutinou, barva: starostříbrná.....3ks
- Z2 – ZÁSUVKA, 200 mm NAD ÚROVNÍ PODLAHY  
ABB Time, dvojnásobná s natočenou dutinou, barva: starostříbrná.....3ks
- Z3 – ZÁSUVKA, 200 mm NAD ÚROVNÍ PODLAHY  
ABB Time, jednonásobná s clonkami, barva: starostříbrná.....5ks
- DZ – DATOVÁ ZÁSUVKA, 200 mm NAD ÚROVNÍ PODLAHY  
ABB Time, barva: starostříbrná.....1ks
- V1 – JEDNODUCHÝ VYPÍNAČ, 1200 mm NAD ÚROVNÍ PODLAHY  
ABB Time, barva: starostříbrná.....1ks
- V2 – DVOJITÝ VYPÍNAČ, 1200 mm NAD ÚROVNÍ PODLAHY  
ABB Time, dělený, barva: starostříbrná .....2ks

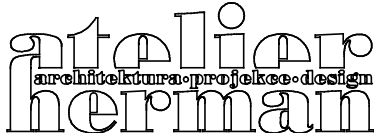
- POZNÁMKY
- BOURACÍ PRÁCE: ODSANĚNÍ LIŠTOVÝCH ROZVODŮ KE SVÍTIDLŮM – NOVÉ ROZVODY PROVEDENY PLOCHÝM KABELEM V OMÍTCE STROPU
  - PŘIPOJENÍ VODOLÉČEBNÉHO ZAŘÍZENÍ (VÍŘIVKY) VIZ VÝKRES Č.21 A VÝKRES Č.22

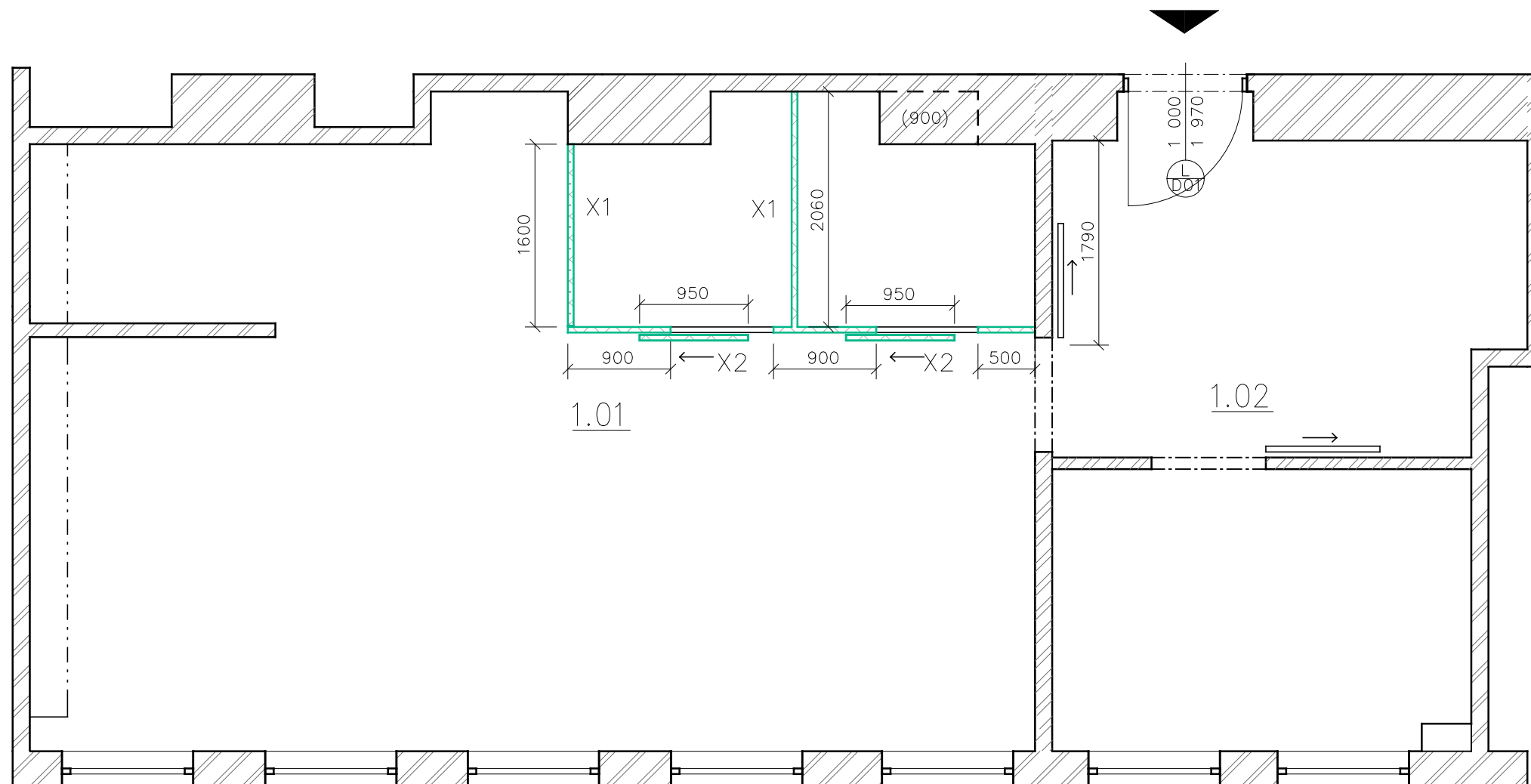
VEDOUCÍ PROJEKTANT:	Ing. arch. Tomislav Herman	<div></div> <div>Mezníkova 8, 616 00 Brno-Žabovřesky tel.: 544 527 047 fax: 544 527 048 tel.: 602 506 432 atelier@atelier-herman.cz</div>	
ZODPOVĚDNÝ PROJEKTANT:	Ing. arch. Tomislav Herman		
KRESLIL:	Bc. Petra Schneiderová		
INVESTOR:	Nemocnice Boskovice Otokara Kubína 179, 680 21 Boskovice		
AKCE:	Rekonstrukce vodoléčby v rehabilitačním oddělení		<div>ÚČEL:</div> <div>DSP</div>
OBSAH:	Půdorys - návrh elektroinstalace	<div>MĚŘÍTKO:</div> <div>1:50</div>	<div>DATUM:</div> <div>05/2019</div>
		<div>Č. PARÉ:</div>	<div>Č. VÝKRESU/ REVIZE:</div> <div>11 / 1</div>



## POZNÁMKY

- VEŠKERÉ STÁVAJÍCÍ ROZVODY ZTI JSOU NEVYHOVUJÍCÍ, BUDOU PROVEDENY NOVÉ ROZVODY ZE STÁVAJÍCÍCH STOUPACÍCH POTRUBÍ
- PŘÍPADNÁ REKONSTRUKCE STOUPACÍCH POTRUBÍ BUDE POSOUZENA SAMOSTATNĚ INVESTOREM
- DETAILNÍ POLOHY PŘIPOJENÍ VÍŘIVEK VČETNĚ POPISU JSOU UVEDENY V MONTÁŽNÍM PLÁNU VÝROBKŮ VIZ VÝKRES Č. 21
- VANA V MÍSTNOSTI 1.02 – CELOTĚLOVÉ KOUPELE BUDE NAPOJENA KAPACITNÍM PŘÍVODEM VODY + KAPACITNÍM ODVODEM SPLAŠKOVÝCH VOD
- PODLAHA V MÍSTĚ NOŽNÍCH KOUPELÍ BUDE SPÁDOVÁNA K ODTOKOVÉMU ŽLABU V PODLAZE
- DEMONTÁŽ A ODSTRANĚNÍ STÁVAJÍCÍCH ROZVODŮ SKOTSKÝCH STŘÍKŮ

VEDOUCÍ PROJEKTANT:	Ing. arch. Tomislav Herman	<div></div> <div>Mezníkova 8, 616 00 Brno-Žabovřesky tel.: 544 527 047 fax: 544 527 048 tel.: 602 506 432 atelier@atelier-herman.cz</div>	
ZODPOVĚDNÝ PROJEKTANT:	Ing. arch. Tomislav Herman		
KRESLIL:	Bc. Petra Schneiderová		
INVESTOR:	Nemocnice Boskovice Otakara Kubína 179, 680 21 Boskovice		
AKCE:	Rekonstrukce vodoléčby v rehabilitačním oddělení	ÚČEL:	DSP
		MĚŘITKO: 1:50	DATUM: 05/2019
OBSAH:	Půdorys - návrh ZTI	Č. PARÉ:	Č. VÝKRESU/ REVIZE: 12 / 1



MÍSTNOST ČÍSLO	ÚČEL MÍSTNOSTI	PLOCHA MÍSTNOSTI /m2/	PODLAHA
1.01	VODOLÉČBA	48,50	VINIL
1.02	CELOTĚL. KOUPEL PRACOVÍŠTĚ SESTER	20,65	VINIL

## POZNÁMKY

–veškeré rozměry stolařských výrobků budou doměřeny po realizaci stavebních úprav

–zástěny: dodávka komplet dle systému dodavatele (vč. systémových prvků) – variantně HPL s hliník. profily (např. systémy firmy Stavební interiérové systémy, s. r. o.)

–zástěny s odsazením od podlahy 50 mm, na kovových nohách – umožňující údržbu podlah

–posuvná křídla – spodní vodící prvek v úrovni spodní hrany fixního panelu zástěny, horní zavěšeným pojezdem

–madlo oboustraně předsazené; nastavení dorazu tak, aby madlo nenaráželo do panelu a aby bylo dveře možné vždy pohodlně otevřít; v. madla na osu 1000mm, délka 300mm

X1 – DĚLÍČÍ STĚNA, LAMINO – EGGER – Pistácie zelená, U608 ST9

- 2060 mm x 2050 mm (d x v) 1ks
- 900 mm x 2050 mm (d x v) 2ks
- 500 mm x 2050 mm (d x v) 1ks
- 1600 mm x 2050 mm (d x v) 1ks

X2 – DĚLÍČÍ STĚNA, LAMINO – EGGER – Pistácie zelená, U608 ST9

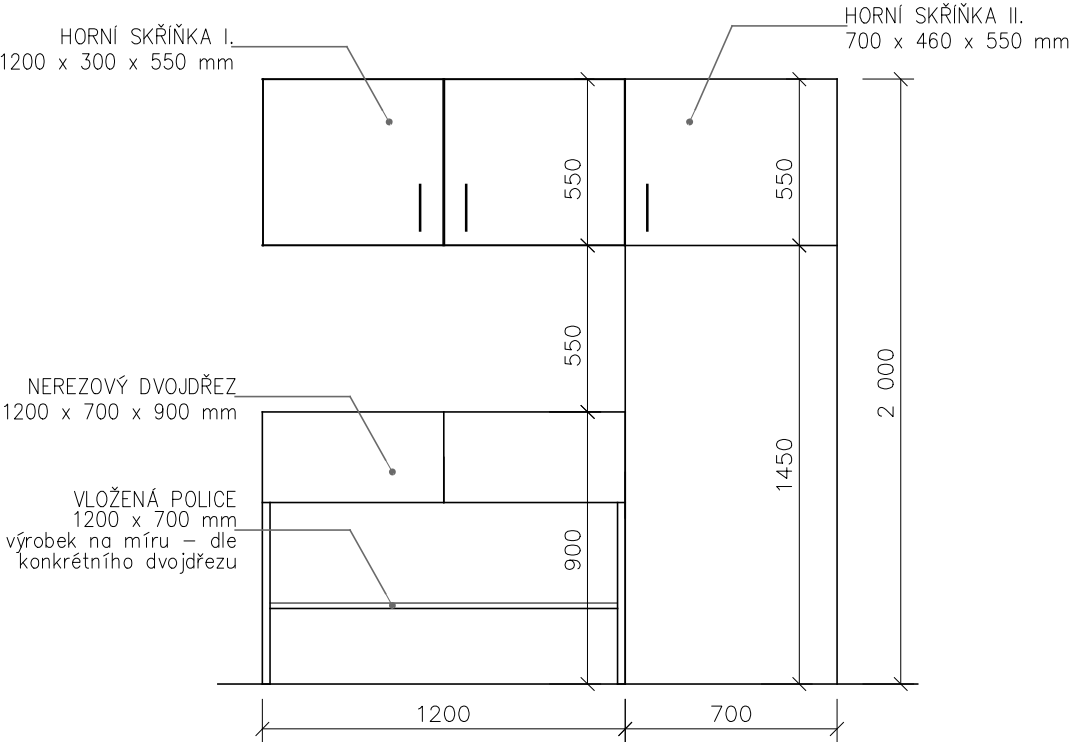
- 950 mm x 2050 mm (d x v) 2ks

VEDOUCÍ PROJEKTANT:	Ing. arch. Tomislav Herman	
ZODPOVĚDNÝ PROJEKTANT:	Ing. arch. Tomislav Herman	
KRESLIL:	Bc. Petra Schneiderová	
INVESTOR:	<b>Nemocnice Boskovice</b> <b>Otakara Kubína 179, 680 21 Boskovice</b>	
AKCE:	<b>Rekonstrukce vodoléčby v rehabilitačním oddělení</b>	
OBSAH:	<b>Půdorys - stolařské prvky</b>	
ÚČEL:		<b>DSP</b>
MĚŘITKO:		DATUM:
<b>1:50</b>		<b>05/2019</b>
Č. PARÉ:		Č. VÝKRESU/ REVIZE:
		<b>13 / 1</b>

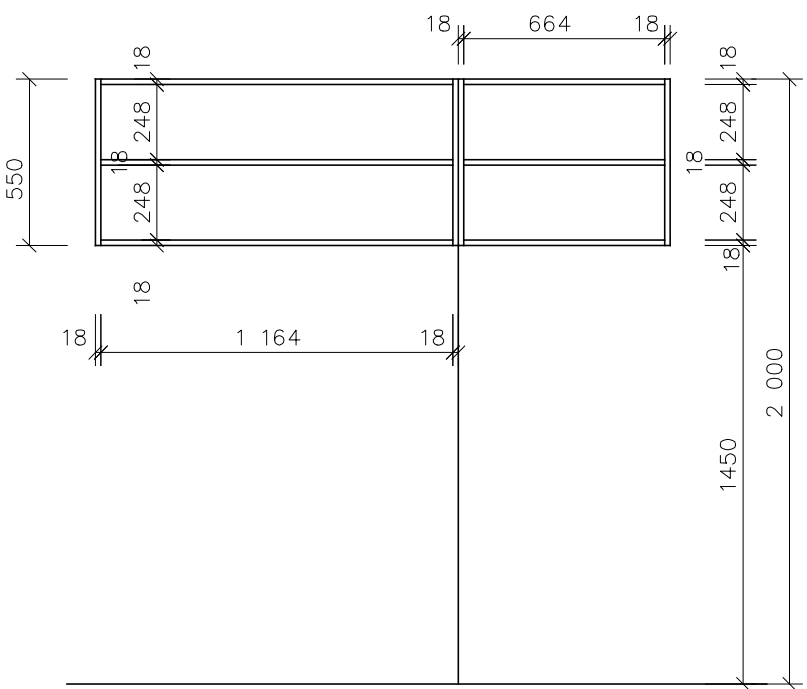
atelier  
herman  
architektura-projektce-design

Mezníkova 8, 616 00 Brno-Žabovřesky  
tel.: 544 527 047 fax: 544 527 048  
tel.: 602 506 432 atelier@atelier-herman.cz

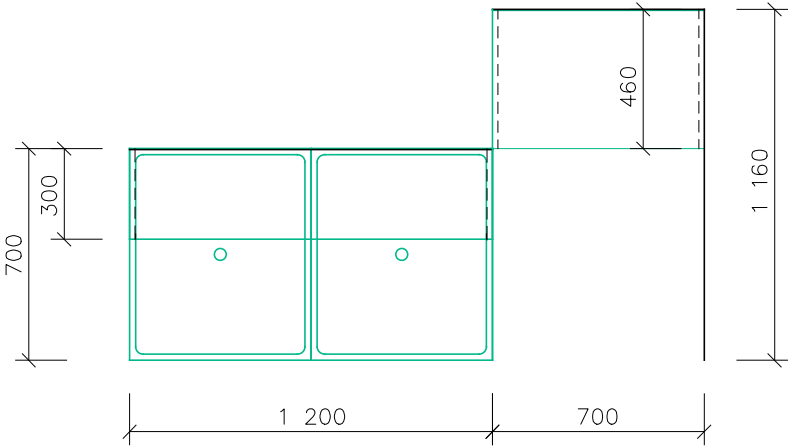
POHLED



ŘEZ



PŮDORYS



Nerezový dvojdrž: 1200x700x900mm  
Horní skříňka I.: 1200x300x550mm  
– police 1ks  
Horní skříňka II.: 700x460x550mm  
– police 1ks

POZNÁMKY

- HORNÍ SKŘÍŇKY A POLICE POD DVOJDŘEZ  
VYROBENY NA ZAKÁZKU
- PŘED VÝROBOU NUTNO ZAMĚŘIT
- BAREVNOST:  
KORPUSY – Egger, Prachově šedá, U732 ST9  
DVÍŘKA – Egger, Mhavě šedá, U773 ST9

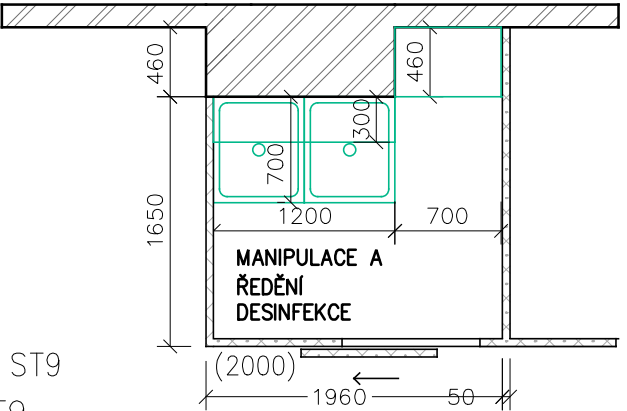
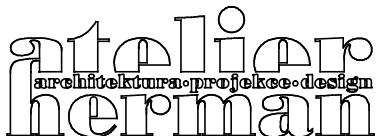
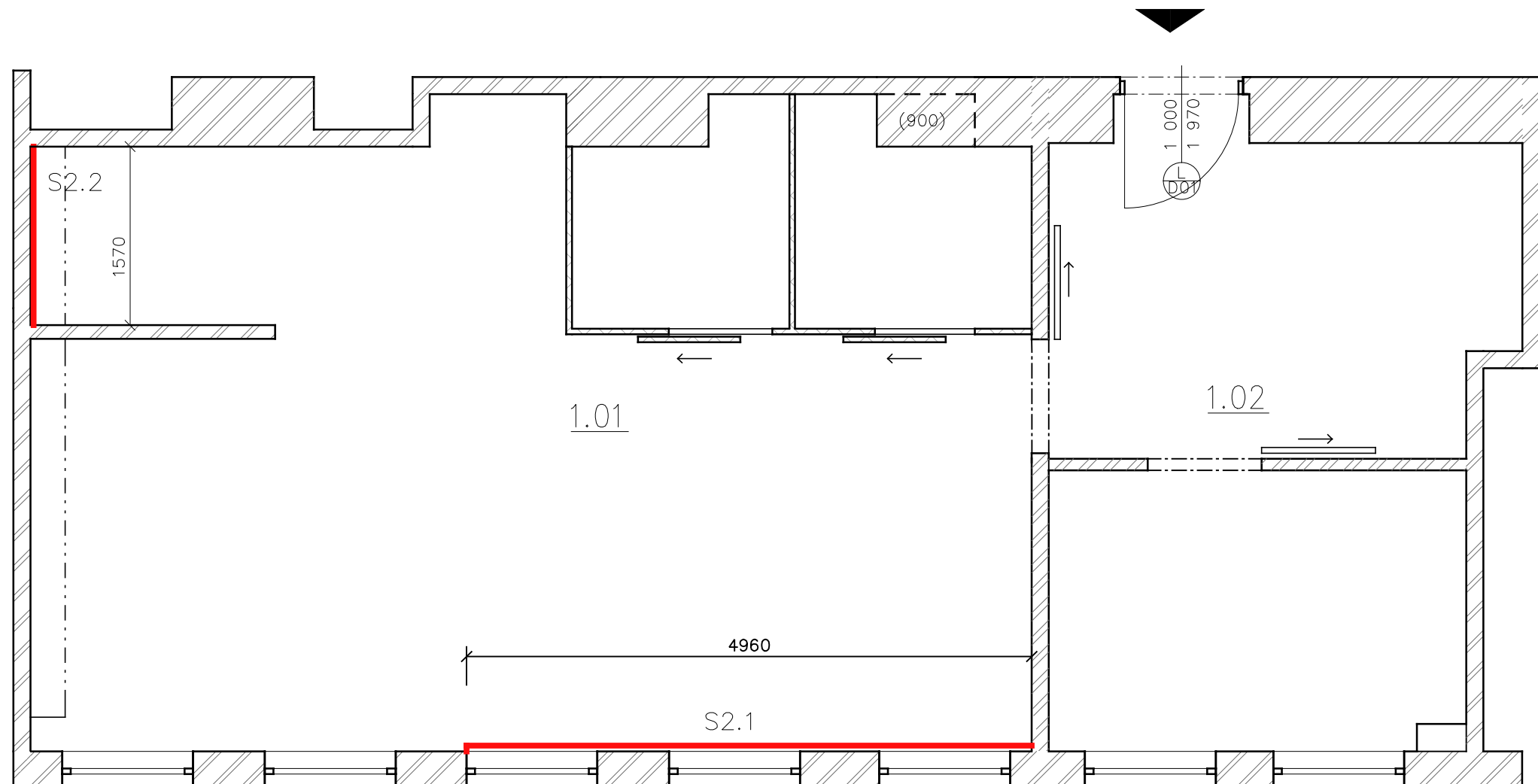


SCHÉMA 1:50

VEDOUCÍ PROJEKTANT:	Ing. arch. Tomislav Herman	 Mezníkova 8, 616 00 Brno-Žabovřesky tel.: 544 527 047 fax: 544 527 048 tel.: 602 506 432 atelier@atelier-herman.cz	
ZODPOVĚDNÝ PROJEKTANT:	Ing. arch. Tomislav Herman		
KRESLIL:	Bc. Petra Schneiderová		
INVESTOR:	<b>Nemocnice Boskovice</b> <b>Otakara Kubína 179, 680 21 Boskovice</b>		
AKCE:	<b>Rekonstrukce vodolěčby v rehabilitačním oddělení</b>		ÚČEL: <b>DSP</b>
OBSAH:	<b>Stolařské prvky</b>		MĚŘITKO: <b>1:20</b> DATUM: <b>05/2019</b>
		Č. PARÉ:	Č. VÝKRESU/ REVIZE: <b>14 / 1</b>



MÍSTNOST ČÍSLO	ÚČEL MÍSTNOSTI	PLOCHA MÍSTNOSTI /m2/	PODLAHA
1.01	VODOLÉČBA	48,50	VINIL
1.02	CELOTĚL. KOUPEL PRACOVÍŠTĚ SESTER	20,65	VINIL

#### POZNÁMKY

- motivy na T.board jsou specifikované v technické zprávě
- rozměry fotoobrazu budou doměřeny po dokončení stavebních úprav

#### S2.1 – T.BOARD OVERFACE S VLASTNÍM MOTIVEM

- ROZMĚRY 1240 x 1705 mm (š x v) 4ks,  
jeden motiv 4960 x 1705 mm rozdělit na 4 ks

#### S2.2 – T.BOARD OVERFACE S VLASTNÍM MOTIVEM

- ROZMĚRY 785 x 2550 (š x v) 2ks,  
jeden motiv 1570 x 2550 mm rozdělit na 2 ks

VEDOUCÍ PROJEKTANT:	Ing. arch. Tomislav Herman	
ZODPOVĚDNÝ PROJEKTANT:	Ing. arch. Tomislav Herman	
KRESLIL:	Bc. Petra Schneiderová	
INVESTOR:	<b>Nemocnice Boskovice</b> <b>Otakara Kubína 179, 680 21 Boskovice</b>	
AKCE:	Rekonstrukce vodoléčby v rehabilitačním oddělení	ÚČEL: <b>DSP</b> MĚŘITKO: <b>1:50</b> Č. PARÉ: Č. VÝKRESU/ REVIZE: <b>15 / 1</b>
OBSAH:	Půdorys - panely T.board overface	

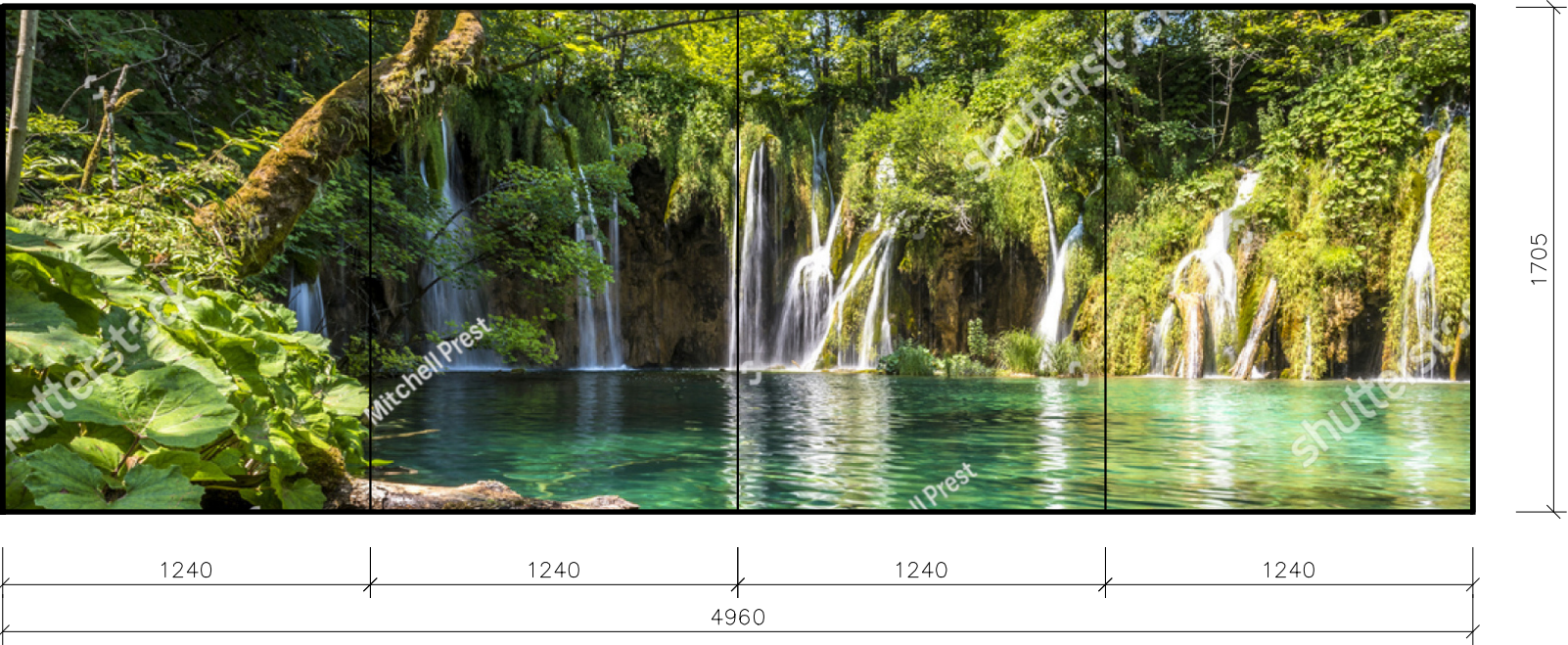
**atelier**  
herman  
architektura-projektce-design

Mezníkova 8, 616 00 Brno-Žabovřesky  
tel.: 544 527 047 fax: 544 527 048  
tel.: 602 506 432 atelier@atelier-herman.cz



S2.1

HKK A DKK



S2.2

STŘÍDAVÁ NOŽNÍ KOUPEL



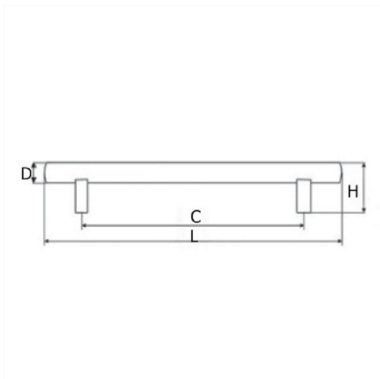
POZNÁMKY

– PŘED REALIZACÍ JE NUTNO OVĚŘIT ROZMĚRY DLE SKUTEČNÉHO PROVEDENÍ STAVEBNÍCH ÚPRAV

VEDOUCÍ PROJEKTANT:	Ing. arch. Tomislav Herman	<div>atelier herman <small>architektura • projekce • design</small> Mezníkova 8, 616 00 Brno-Žabovřesky tel.: 544 527 047 fax: 544 527 048 tel.: 602 506 432 atelier@atelier-herman.cz</div>	
ZODPOVĚDNÝ PROJEKTANT:	Ing. arch. Tomislav Herman		
KRESLIL:	Bc. Petra Schneiderová		
INVESTOR:	Nemocnice Boskovice Otakara Kubína 179, 680 21 Boskovice		
AKCE:	Rekonstrukce vodoléčby v rehabilitačním oddělení		ÚČEL: DSP
OBSAH:	T.board overface - návrh fotografií	MĚŘITKO: 1:20	DATUM: 05/2019
		Č. PARÉ:	Č. VÝKRESU/ REVIZE: 16 / 1



NÁBYTKOVÁ ÚCHYTKA, HRAZDA 12  
délka 300mm  
nerez broušený / nikl satén / nikl broušený



ELEKTROINSTALACE ABB TIME  
dvojitý vypínač  
varianta: starostříbrná



ELEKTROINSTALACE ABB TIME  
jednoduchý vypínač  
varianta: starostříbrná



ELEKTROINSTALACE ABB TIME  
jednonásobná zásuvka s clonkami  
varianta: starostříbrná



ELEKTROINSTALACE ABB TIME  
dvojnásobná zásuvka s natočenou  
dutinou  
varianta: starostříbrná



ELEKTROINSTALACE ABB TIME  
zásuvka datové komunikace  
varianta: starostříbrná



VEDOUCÍ PROJEKTANT:	Ing. arch. Tomislav Herman	<div><div>atelier herman</div><div>architektura • projekce • design</div><div>Mezníkova 8, 616 00 Brno-Žabovřesky tel.: 544 527 047 fax: 544 527 048 tel.: 602 506 432 atelier@atelier-herman.cz</div></div>	
ZODPOVĚDNÝ PROJEKTANT:	Ing. arch. Tomislav Herman		
KRESLIL:	Bc. Petra Schneiderová		
INVESTOR:	Nemocnice Boskovice Otakara Kubína 179, 680 21 Boskovice		
AKCE:	Rekonstrukce vodolěčby v rehabilitačním oddělení		
OBSAH:	Výkres navrhovaných prvků 1		
		ÚČEL:	DSP
		MĚŘITKO:	DATUM: 05/2019
		Č. PARÉ:	Č. VÝKRESU/ REVIZE: 17 / 1

# MYCÍ STŮL

nerezový dvojdrž, 1200 x 700 x 900mm



# TYČ Z NEREZOVÝCH PROFILŮ

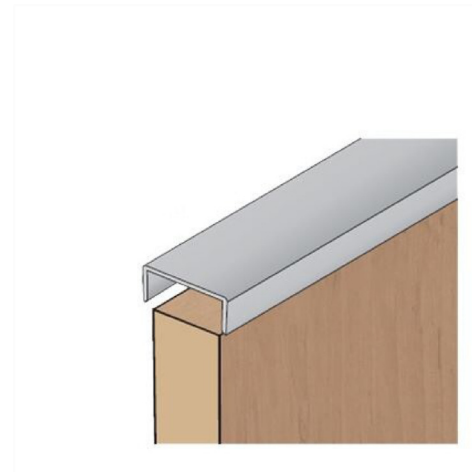
systémové prvky, rozety a objímky  
 přichyceno do stěn a stropů  
 průměr: 25 mm



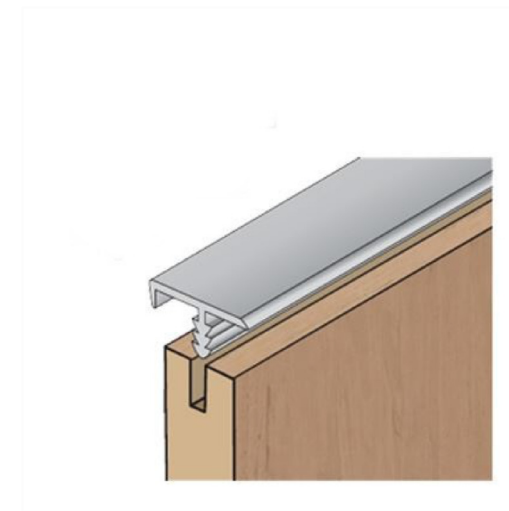
## PRVKY NA UKONČENÍ HRANY PANELŮ DĚLÍCÍCH STĚN

návrh možného řešení

U PROFIL

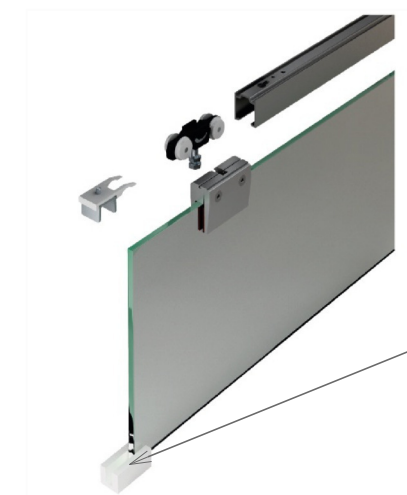


## T PROFIL




## PRVKY NA ZAVĚŠENÍ POSUVNÝCH ČÁSTÍ PANELŮ A DVEŘÍ

Sada kování pro posuvné dveře, návrh možného řešení



možný systém pro  
uchycení ve spodní části  
(podél dolní hrany fixních  
panelů)

VEDOUČÍ PROJEKTANT:	Ing. arch. Tomislav Herman	 <p>Mezníkova 8, 616 00 Brno-Žabovřesky tel.: 544 527 047 fax: 544 527 048 tel.: 602 506 432 atelier@atelier-herman.cz</p>	
ZODPOVĚDNÝ PROJEKTANT:	Ing. arch. Tomislav Herman		
KRESLIL:	Bc. Petra Schneiderová		
INVESTOR:	Nemocnice Boskovice Otakara Kubína 179, 680 21 Boskovice		
AKCE:	Rekonstrukce vodoléčby v rehabilitačním oddělení	ÚČEL:	DSP
		MĚŘITKO:	DATUM:
		-----	05/2019
OBSAH:	Výkres navrhovaných prvků 2	Č. PARÉ:	Č. VÝKRESU/ REVIZE:
			18 / 1

TECHNICKÁ SPECIFIKACE	
ELEKTRICKÉ PARAMETRY	
Světelný zdroj	» LED
Napájecí napětí	» AC 230 V / 50 Hz
Způsob připojení	» svorkovnice
Předřadná část	» elektronický předřadník
Možnosti regulace	» bez regulace (bez značení) » DALI (DALI) » funkce koridor (EPS-C)
Nouzový modul	» NE
SVĚTELNÉ PARAMETRY	
Optický systém	» difuzor
Distribuce světla	» přímá
Index barevného podání	» Ra > 80
Teplota chromatičnosti	» 3 000 K » 4 000 K
Životnost	» > 50 000 hod. (L80)
KONSTRUKCE	
Těleso svítidla	» lakovaný ocelový plech
Barva	» RAL 9003 » RAL jiné (na objednávku)
Typ povrchu	» mat
Kryt svítidla	» mikroprisma (DMP) » satin opál (DSO) » opál (DO)
BEZPEČNOST	
Třída ochrany	» I
Maximální teplota okolí	» max. +5 / +35 °C
Krytí elektrické části svítidla	» IP 40
Krytí optické části svítidla	» IP 40
Nebezpečí požáru	» montáž na hořlavé podklady - ANO
MONTÁŽ	
Způsob	» přisazením
Doporučená výška	» max. do 5 m
PŘÍSLUŠENSTVÍ	
Spony	» NE
Závěsné příslušenství	» NE



VARIANTA SVÍTIDLA	VÝKON	SVĚTELNÝ TOK	TEPLOTA CHROMATIČNOSTI	ŽIVOTNOST	HMOTNOST
Katalogové značení	Watt (W)	Lumen (lm)	Kelvin (K)	L80 (hod.)	Kilogram (kg)
KAPILA ... 2k2 840	16	2 200	3 000	> 50 000	3,5
KAPILA ... 2k9 840	22	2 900	3 000	> 50 000	3,5
KAPILA ... 3k5 840	27	3 500	3 000	> 50 000	3,5
KAPILA ... 4k3 840	30	4 300	3 000	> 50 000	4,4
KAPILA ... 5k1 840	35	5 100	3 000	> 50 000	4,4
KAPILA ... 5k8 840	41	5 800	3 000	> 50 000	4,4
KAPILA ... 6k6 840	48	6 600	3 000	> 50 000	4,4

U teploty chromatičnosti 3000 K je pokles světelného toku 5% při stejném příkonu.

ROZMĚRY SVÍTIDEL					
Varianty	A (mm)	B (mm)	C (mm)	D (mm)	E (mm)
KAPILA ... 2k2 840	536	136	65	239	618
KAPILA ... 2k9 840	536	136	65	239	618
KAPILA ... 3k5 840	536	136	65	239	618
KAPILA ... 4k3 840	816	136	65	239	898
KAPILA ... 5k1 840	816	136	65	239	898
KAPILA ... 5k8 840	816	136	65	239	898
KAPILA ... 6k6 840	816	136	65	239	898

LEGENDA	
KAPILA DMP 2k9 840 DALI	
	název svítidla
	mikroprismatický difuzor (DMP)
	světelný tok 2 900 lm
	index barevného podání Ra > 80, teplota chromatičnosti 4 000 K
	možnost regulace DALI (DALI)

Tolerance optických a elektrických parametrů ± 10 %.

VEDOUCÍ PROJEKTANT:	Ing. arch. Tomislav Herman	 Mezníkova 8, 616 00 Brno-Žabovřesky tel.: 544 527 047 fax: 544 527 048 tel.: 602 506 432 atelier@atelier-herman.cz	
ZODPOVĚDNÝ PROJEKTANT:	Ing. arch. Tomislav Herman		
KRESLIL:	Bc. Petra Schneiderová		
INVESTOR:	Nemocnice Boskovice Otakara Kubína 179, 680 21 Boskovice		
AKCE:	Rekonstrukce vodoléčby v rehabilitačním oddělení		ÚČEL: <b>DSP</b>
			MĚŘITKO: ----- DATUM: <b>05/2019</b>
OBSAH:	Výkres navrhovaných prvků - Kapila		Č. PARÉ:  Č. VÝKRESU/ REVIZE: <b>19 / 1</b>

Skl. 1

SKLADBA PODLAHY – VINYL

- VINYL
- LEPIDLO
- HYDROIZOLAČNÍ STĚRKA
- NIVELACE CEMENTOVÝM POTĚREM A SAMONIVELAČNÍ STĚRKOU
- ADHEZNÍ MŮSTEK
- BETONOVÝ PODKLAD

Skl. 2

SKLADBA STĚNY – VINYL

- VINYL
- LEPIDLO NA PVC, KOBERCE A VINYL, UZIN KE 2000 S
- PENETRACE , UZIN PE 360
- OMÍTKA

Skl. 3

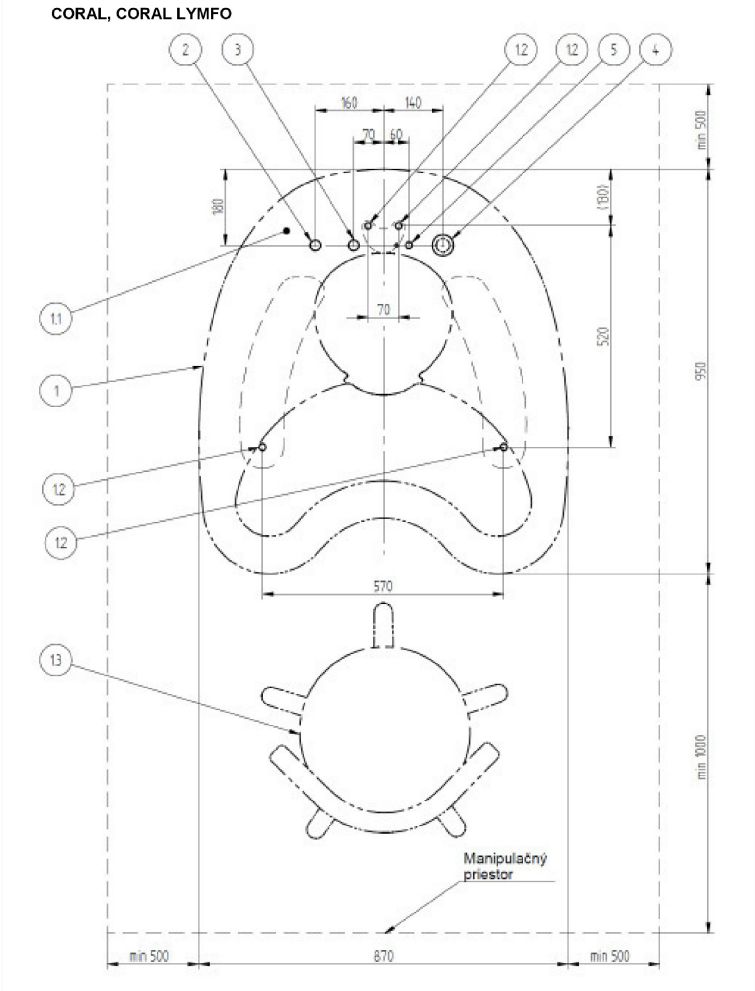
SKLADBA STĚNY S OBKLADEM – T.board overface – Trachea

- T.BOARD – TRACHEA
- POLYMEROVÉ LEPIDLO S OKAMŽITOU FIXACÍ A DOBROU PŘILNAVOSTÍ, BEZ ROZPOUŠTĚDEL A ZMĚKČOVADEL, S NOSNOSTÍ CCA 20KG / 1cm2 PO VYTVRZENÍ (NEBO SYSTÉMOVÉ ŘEŠENÍ DODAVATELE OBKladu)
- PENETRACE, UZIN PE 360
- OMÍTKA

VEDOUCÍ PROJEKTANT:	Ing. arch. Tomislav Herman	<div><div>atelier herman</div><div>architektura • projekce • design</div><div>Mezníkova 8, 616 00 Brno-Žabovřesky tel.: 544 527 047 fax: 544 527 048 tel.: 602 506 432 atelier@atelier-herman.cz</div></div>	
ZODPOVĚDNÝ PROJEKTANT:	Ing. arch. Tomislav Herman		
KRESLIL:	Bc. Petra Schneiderová		
INVESTOR:	Nemocnice Boskovice Otakara Kubína 179, 680 21 Boskovice		
AKCE:	Rekonstrukce vodoléčby v rehabilitačním oddělení	ÚČEL:	DSP
		MĚŘITKO: -----	DATUM: 05/2019
OBSAH:	Výkres navrhovaných skladeb	Č. PARÉ:	Č. VÝKRESU/ REVIZE: 20 / 1

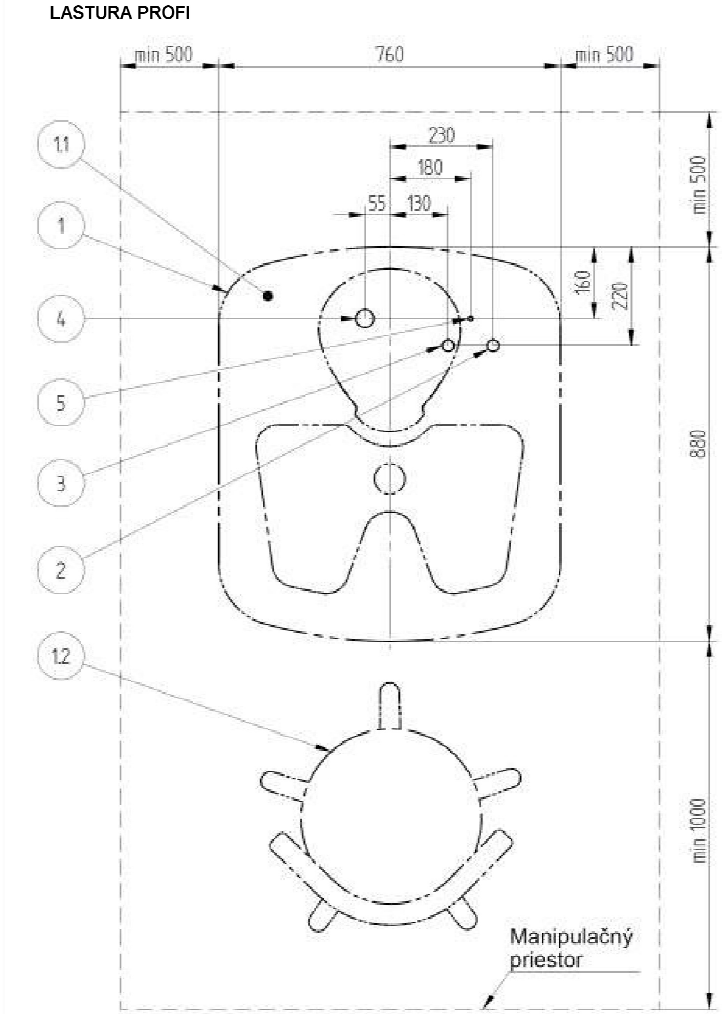


2. MONTÁŽNY PLÁN



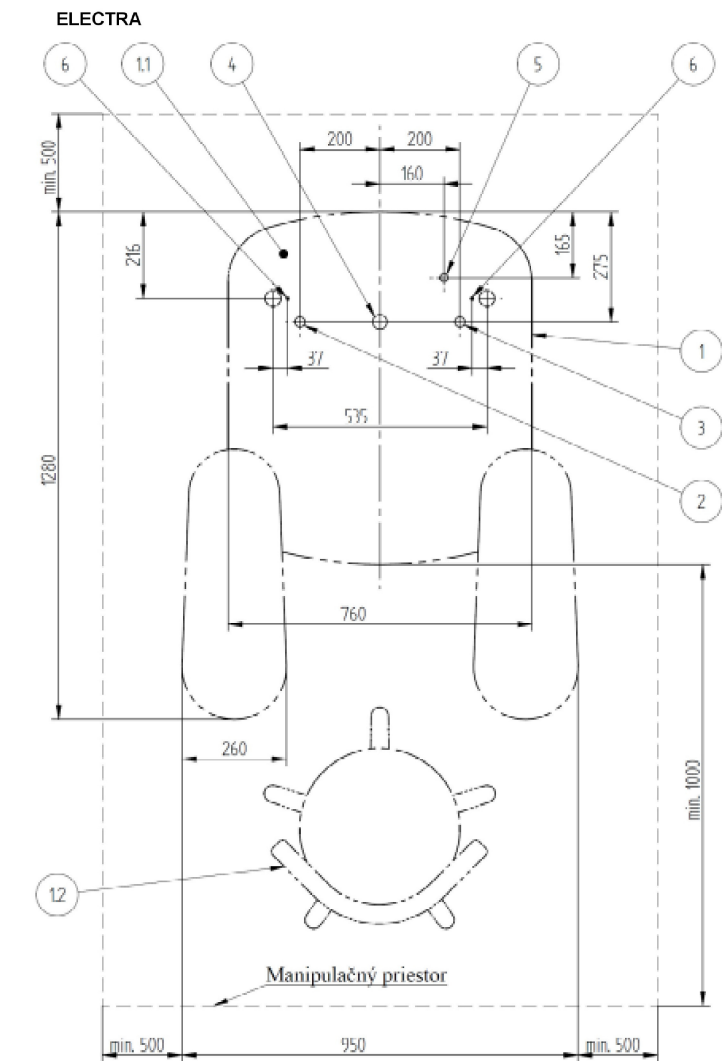
1. **Pôdorys výrobku.**  
1.1. **Ovládací pult**  
1.2. Predpokladané otvory pre **kotvenie**. Vŕtať pri montáži výrobku.  
2. **Prívod studenej vody 3/4" (DN20)**, zakončený guľ. kohútom s vonkajším závitom G 1/2", 100 mm nad úrovňou čistej podlahy.  
3. **Prívod teplej vody 3/4" (DN20)**, zakončený guľ. kohútom s vonkajším závitom G1/2", 100 mm nad úrovňou čistej podlahy.  
4. **Napojenie odpadového potrubia do splaškovej kanalizácie.** Odpadové potrubie priemeru minimálne 50mm(DN50) ukončené redukciou s hrdlom priemeru 32 mm(DN32), 180mm nad úrovňou čistej podlahy. (Výrobok nemá zabudovaný sifón).  
5. **Prívod el. energie:**  
5.1 **Prevedenie 3 x 400 V:** Prívod el. energie je potrebné previesť 5-vodičovým káblom CYKY J 5x1,5mm<sup>2</sup>-3x400V v ochrannej rúrke s vývodkou , svetlosť min. 16mm. Vývodka musí byť min. 100mm nad úrovňou čistej podlahy. Dĺžka el. prívodu od konca vývodky musí byť min. 1000mm. Kábel je potrebné proti vode na konci utiesniť! Vodič pre ekvipotenciálne pospojovanie CYA (H07V-K4) o priereze min. 4 mm<sup>2</sup>, žltozelenej farby o dĺžke 1000mm nad úrovňou čistej podlahy.  
5.2 **Prevedenie 230 V:** Prívod el. energie je potrebné previesť 3-vodičovým káblom CYKY J 3x1,5mm<sup>2</sup>-230V v ochrannej rúrke s vývodkou, svetlosť min. 16mm. Vývodka musí byť min. 100mm nad úrovňou čistej podlahy. Dĺžka el. prívodu od konca vývodky musí byť min. 1000mm. Kábel je potrebné proti vode na konci utiesniť! Vodič pre ekvipotenciálne pospojovanie CYA (H07V-K4) o priereze min. 4 mm<sup>2</sup>, žltozelenej farby o dĺžke 1000mm nad úrovňou čistej podlahy.

2. MONTÁŽNY PLÁN



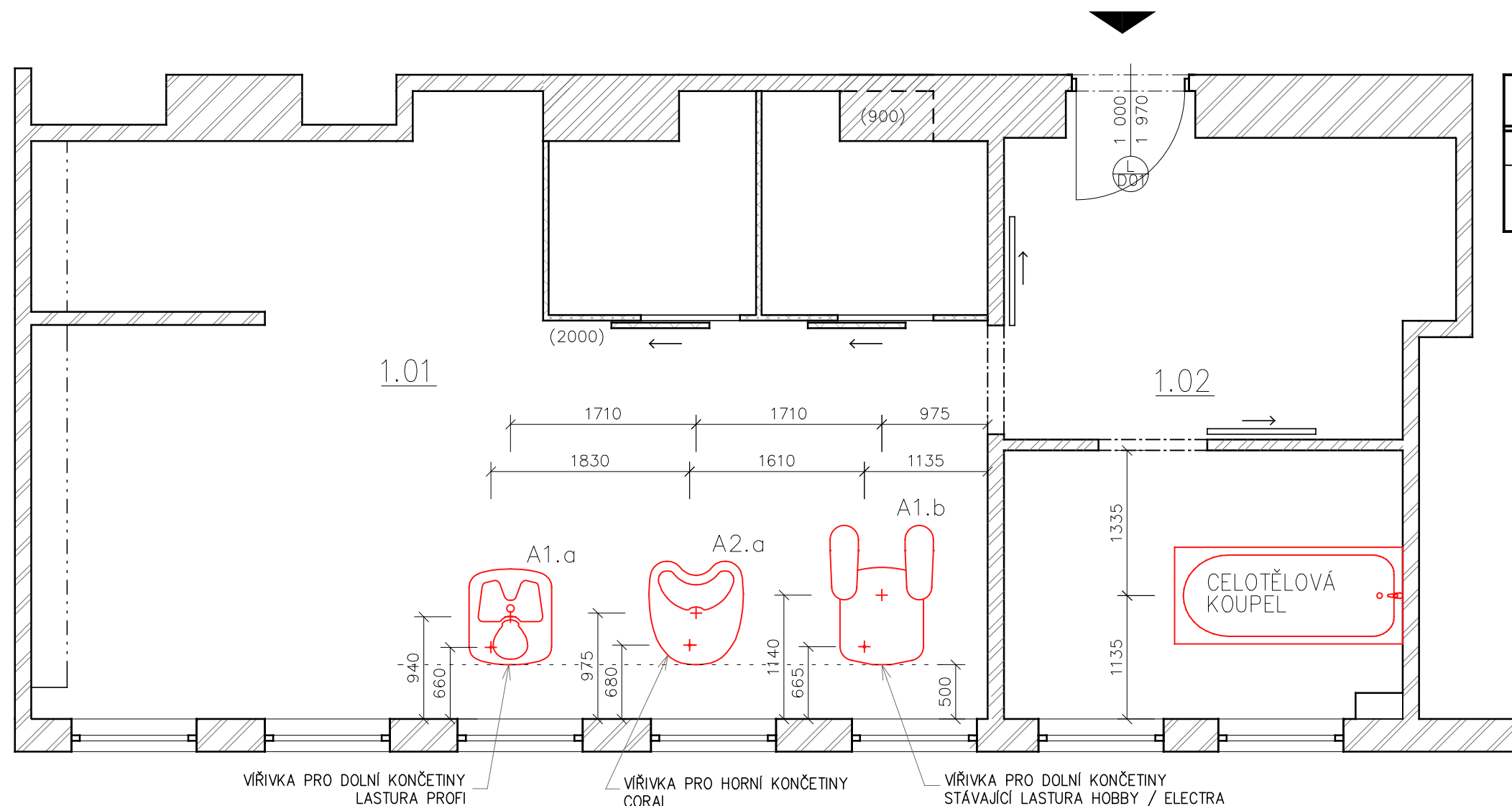
1. **Pôdorys výrobku.**  
1.1. **Ovládací pult**  
2. **Prívod studenej vody 3/4" (DN20)**, zakončený guľ. kohútom s vonkajším závitom G 1/2", 150 mm nad úrovňou čistej podlahy.  
3. **Prívod teplej vody 3/4" (DN20)**, zakončený guľ. kohútom s vonkajším závitom G1/2", 150mm nad úrovňou čistej podlahy.  
4. **Napojenie odpadového potrubia do splaškovej kanalizácie.** Odpadové potrubie priemeru minimálne 50 mm(DN50) ukončené redukciou s hrdlom priemeru 32 mm(DN32), 30 mm nad úrovňou čistej podlahy. (Výrobok nemá zabudovaný sifón).  
5. **Prívod el. energie** je potrebné previesť 3-vodičovým káblom CYKY J 3x1,5mm<sup>2</sup>-230V v ochrannej rúrke s vývodkou, svetlosť min. 16mm. Vývodka musí byť min. 100mm nad úrovňou čistej podlahy. Dĺžka el. prívodu od konca vývodky musí byť min. 500mm. Kábel je potrebné proti vode na konci utiesniť! Vodič pre ekvipotenciálne pospojovanie CYA (H07V-K4) o priereze min. 4 mm<sup>2</sup>, žltozelenej farby o dĺžke 1000mm nad úrovňou čistej podlahy.

2. MONTÁŽNY PLÁN



1. **Pôdorys výrobku.**  
1.1. **Ovládací pult**  
2. **Prívod studenej vody 3/4" (DN20)**, zakončený kul. ventil s vnějším závitom G 3/4", 130 mm nad úrovňou čistej podlahy.  
3. **Prívod teplej vody 3/4" (DN20)**, zakončený kul. ventilom s vnějším závitom G 3/4", 130 mm nad úrovňou čistej podlahy.  
4. **Napojení odpadového potrubí do splaškové kanalizace.** Odpadové potrubí průměru minimálně 50 mm (DN50) ukončené redukcí s hrdlem průměru 32 mm (DN32), 50 mm nad úrovňou čistej podlahy. (Výrobek nemá zabudovaný sifón).  
5. **Prívod el. energie** je nutné provést 3 - vodičovým kabelem CYKY J 3 x 1,5 mm<sup>2</sup>-230 V v ochranné trubce s vývodkou, světlosť min. 16 mm. Vývodka musí být min. 100 mm nad úrovňou čistej podlahy. Délka el. přívodu od konce vývodky musí být min. 500 mm. Kabel je nutné proti vodě na konci utěsnit! Vodič pro ekvipotenciální pospojování CYA 4 mm<sup>2</sup> žltozelený, délka kabelu 1 000 mm.  
6. **Kotvici přichytky.**

VEDOUČÍ PROJEKTANT:	Ing. arch. Tomislav Herman	
ZODPOVĚDNÝ PROJEKTANT:	Ing. arch. Tomislav Herman	
KRESLIL:	Bc. Petra Schneiderová	
INVESTOR:	Nemocnice Boskovice Otakara Kubína 179, 680 21 Boskovice	
AKCE:	Rekonstrukce vodoléčby v rehabilitačním oddělení	ÚČEL: DSP
OBSAH:	Montážní plány - přívody k vířivkám	MĚŘITKO: ----- DATUM: 05/2019
		Č. PARÉ: Č. VÝKRESU/ REVIZE: 21 / 1



MÍSTNOST ČÍSLO	ÚČEL MÍSTNOSTI	PLOCHA MÍSTNOSTI /m2/	PODLAHA
1.01	VODOLÉČBA	48,50	VINIL
1.02	CELOTĚL. KOUPEL PRACOVISTĚ SESTER	20,65	VINIL

A1 PŘÍVOD ELEKTRICKÉ ENERGIE je nutno provést 3-vodičovým kabelem CYKY J 3x1,5 mm<sup>2</sup>–230V v ochranné trubce s vývodkou, světlost min. 16 mm. Vývodka musí být min. 100 mm nad úrovní čisté podlahy. Délka el. přívodu od konce vývodky musí být min. 500 mm. Kabel je nutné proti vodě na konci utěsnit. Vodič pro ekvipotenciální pospojování CYA (H07V–K4) 4 mm<sup>2</sup> žlutozelený, délka kabelu 1000 mm nad úrovní čisté podlahy.

A1.a LASTURA PROFI  
A1.b ELECTRA

A2 PŘÍVOD ELEKTRICKÉ ENERGIE je nutno provést 3-vodičovým kabelem CYKY J 3x1,5 mm<sup>2</sup>–230V v ochranné trubce s vývodkou, světlost min. 16 mm. Vývodka musí být min. 100 mm nad úrovní čisté podlahy. Délka el. přívodu od konce vývodky musí být min. 1000 mm. Kabel je nutné proti vodě na konci utěsnit. Vodič pro ekvipotenciální pospojování CYA (H07V–K4) min. 4 mm<sup>2</sup> žlutozelený, délka kabelu 1000 mm nad úrovní čisté podlahy.

A2.a – CORAL, CORAL LYMFO

#### POZNÁMKY

– BOURACÍ PRÁCE: ODSANĚNÍ LIŠTOVÝCH ROZVODŮ KE SVÍTIDLŮM – NOVÉ ROZVODY PROVEDENY PLOCHÝM KABLEM V OMÍTCE STROPU

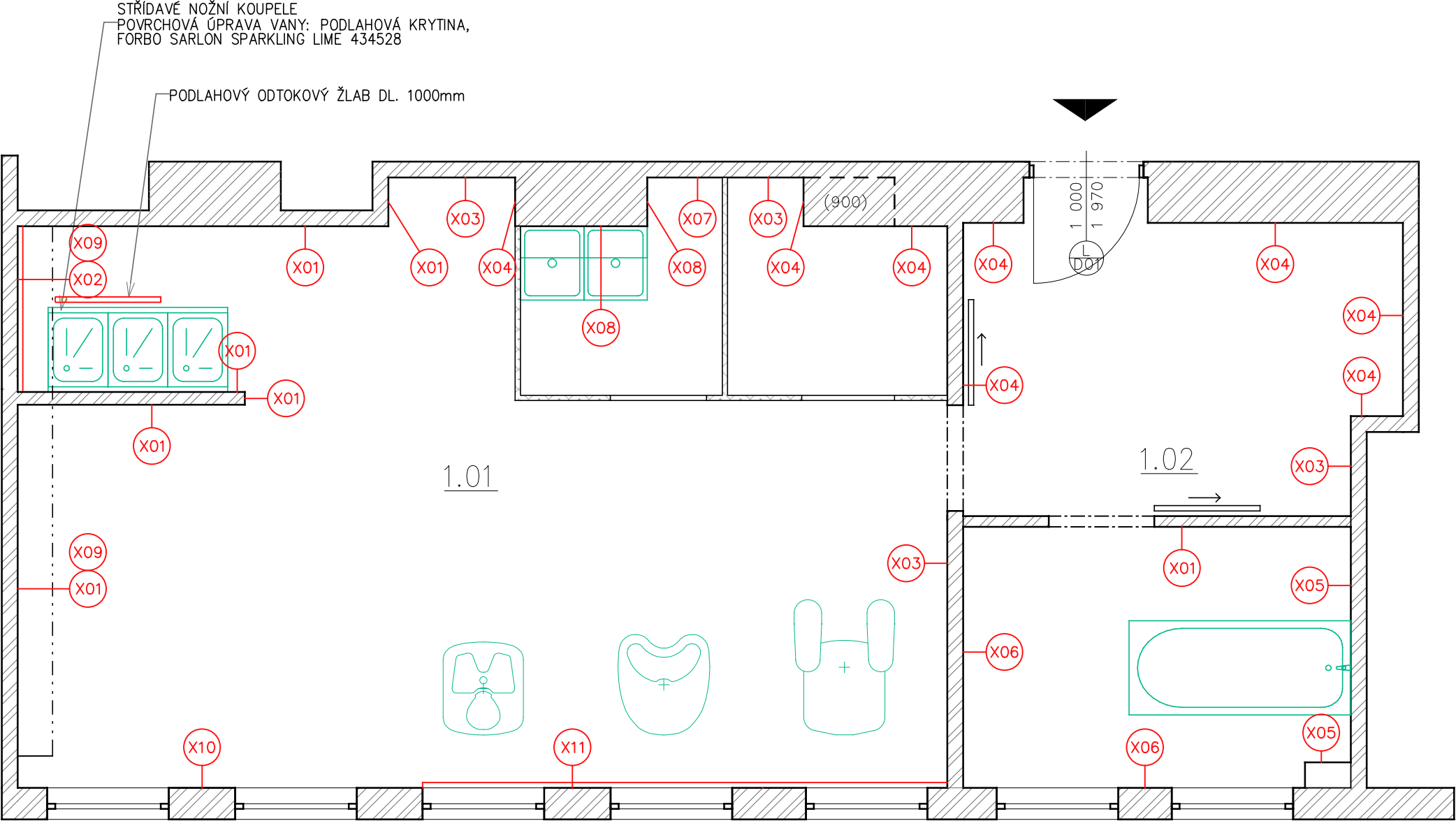
– NUTNO ZAJISTIT PŘÍVOD ELEKTRICKÉ ENERGIE K VANĚ CELOTĚLOVÉ KOUPELE

VEDOUCÍ PROJEKTANT:	Ing. arch. Tomislav Herman	
ZODPOVĚDNÝ PROJEKTANT:	Ing. arch. Tomislav Herman	
KRESLIL:	Bc. Petra Schneiderová	
INVESTOR:	<b>Nemocnice Boskovice</b> <b>Otakara Kubína 179, 680 21 Boskovice</b>	
AKCE:	<b>Rekonstrukce vodoléčby v rehabilitačním oddělení</b>	
OBSAH:	<b>Půdorys - návrh elektroinstalace - stroje</b>	
ÚČEL:		<b>DSP</b>
MĚŘITKO:		<b>1:50</b>
Č. PARÉ:		Č. VÝKRESU/ REVIZE:
		<b>22 / 1</b>

**atelier herman**  
architektura-projektce-design  
Mezníkova 8, 616 00 Brno-Žabovřesky  
tel.: 544 527 047 fax: 544 527 048  
tel.: 602 506 432 atelier@atelier-herman.cz

DETAILNÍ POLOHY A POPISY PŘIPOJENÍ VÍŘIVEK VIZ VÝKRES Č. 21





POZNÁMKY

- PODLAHA – FORBO SARLON SPARKLING, 434528 lime
- SOKL SOUČASTÍ VINYLOVÉ PODLAHY VČETNĚ SYSTÉMOVÉO ŘEŠENÍ DO MOKRÉHO PROVOZU DLE DODAVATELE
- STĚNY – FORBO ONYX+, 26524 graphite greige
- MODRÁ: IMPULS HET / NATUR / N-137-1
- BÍLÁ: HET, HETLINE

– VYTAŽENÍ PODLAHOVÉ KRYTINY NA SOKLY A PODSTAVCE, POUŽITÍ ROHOVÝCH FABIONKŮ, Z DŮVODU PŘEDEJÍTÍ LÁMÁNÍ VINYLU – DLE SYSTÉMOVÉHO ŘEŠENÍ DODAVATELE PODLAHOVÉ KRYTINY

- X01– Forbo, Onyx+, 26524
- X02– T.board overface (viz výkres č.16)
- X03– stěna modrá, Impuls Het, Natur, N-137-1
- X04– stěna bílá, Het, Hetline
- X05– 70-2200mm Forbo Onyx+, 26524  
2200-3000mm stěna modrá, Impuls Het N-137-1
- X06– 70-2200mm Forbo Onyx+, 26524  
2200-3000mm stěna bílá, Het, Hetline
- X07– 70-1450mm Forbo Onyx+, 26524  
1450-3000mm stěna modrá, Impuls Het N-137-1
- X08– 70-1450mm Forbo Onyx+, 26524  
1450-3000mm stěna bílá, Het, Hetline
- X09– vzduchotechnika v. 380mm, hl. 330 mm  
stěna bílá, Het, Hetline
- X10– 70-1775mm Forbo Onyx+, 26524  
1775-3000mm stěna bílá, Het, Hetline
- X11– T.board overface (viz výkres č.16)  
1775-3000mm stěna modrá, Impuls Het N-137-1

MÍSTNOST ČÍSLO	ÚČEL MÍSTNOSTI	PLOCHA MÍSTNOSTI /m2/	PODLAHA	STĚNA	STROP	POZN.
1.01	VODOLÉČBA	48,50	VINYL	VINYL+OMÍTKA	OMÍTKA	
1.02	CELOTĚL. KOUPEL PRACOVÍŠTĚ SESTER	20,65	VINYL	VINYL+OMÍTKA	OMÍTKA	

VEDOUCÍ PROJEKTANT:	Ing. arch. Tomislav Herman	
ZODPOVĚDNÝ PROJEKTANT:	Ing. arch. Tomislav Herman	
KRESLIL:	Bc. Petra Schneiderová	
INVESTOR:	Nemocnice Boskovice Otokara Kubína 179, 680 21 Boskovice	
AKCE:	Rekonstrukce vodoléčby v rehabilitačním oddělení	
OBSAH:	Půdorys - povrchové úpravy	
ÚČEL:		DSP
MĚŘÍTKO:		DATUM: 1:50 05/2019
Č. PARÉ:		Č. VÝKRESU/ REVIZE: 23 / 1

atelier  
herman  
architektura-projektce-design  
Mezníkova 8, 616 00 Brno-Žabovřesky  
tel.: 544 527 047 fax: 544 527 048  
tel.: 602 506 432 atelier@atelier-herman.cz