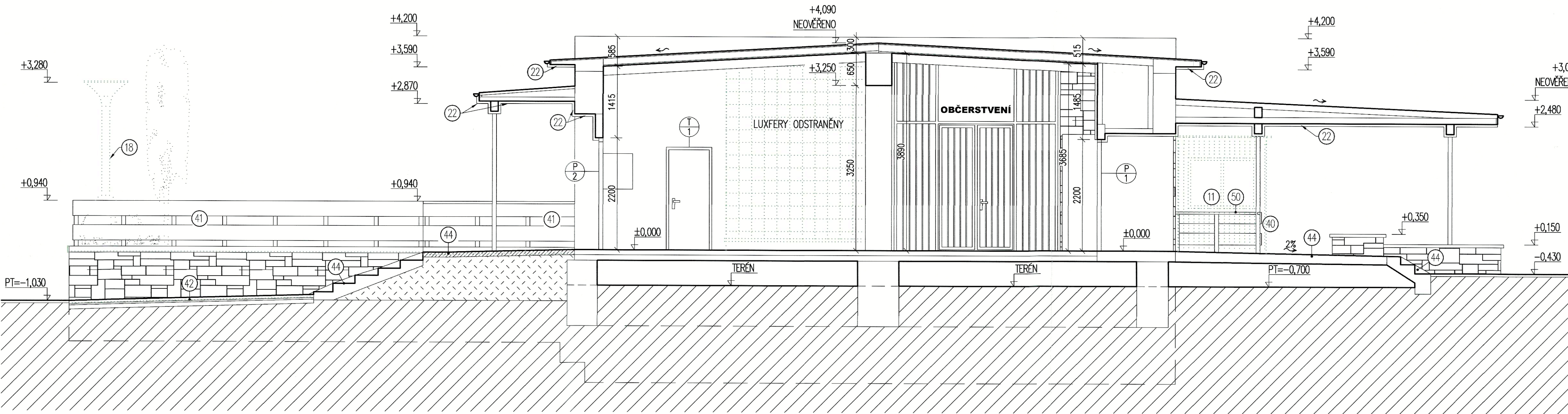


ŘEZ B-B'
NOVÝ STAV
M 1:50



LEGENDA MATERIÁLŮ

- STÁVAJÍCÍ ZDIVO A KONSTRUKCE
- STÁVAJÍCÍ KAMENNÉ ZDIVO
- ZEMINA NASYPANÁ
- ZEMINA OBECNĚ
- BOURACÍ PRÁCE/BOURANÉ ZDIVO A KONSTRUKCE
- BETON C16/20

POZNÁMKA - STAVEBNÍ ÚPRAVY

- (11) - POKLADNA-DŘEVĚNÁ KONSTRUKCE ROZMĚRŮ 1740/1740/2150-2280mm - ODSTRANĚNO
- (18) - STOŽÁROVÉ VENKOVNÍ OSVĚTLENÍ-LAMPY - ODSTRANĚNO
- (22) - OBLOŽENÍ PALUBKAMI - VIZ VÝKRES Č. 119
- (40) - NOVÉ NÁTĚRY ZÁBRADLÍ - VIZ VÝKRES Č. 119
- (41) - STARÉ ZÁBRADLÍ TERASY ODSTRANĚNO A VE STEJNÉ KONSTRUKCI (DŘEVĚNO-OCELOVÁ) BUDE PROVEDENO NOVÉ - SPECIFIKACE VIZ VÝKRES Č. 119
- (42) - STÁVAJÍCÍ DLAŽBA ODSTRANĚNÁ, BUDE PROVEDENA NOVÁ DLAŽBA - VIZ VÝKRES Č. 125
- (44) - BETONOVÁ POCHŮŹÍ DESKA KOLEM BUDOVY (OCHOZ) A BETONOVÉ SCHODY BUDOU VÝSPRAVENY - VIZ VÝKRES Č. 119
- (50) - NOVÉ ZÁBRADLÍ DLE STÁVAJÍCÍHO - VIZ VÝKRES Č. 119
- (P1, P2, T1) - VIZ VÝKRES Č. 119

SO 11 (VSTUPNÍ OBJEKT) ±0,000 = 1.NP

VED.PROJEKTANT Ing. J. Bránský	ODPOV.PROJ. Ing. J. Bránský	VYPRACOVAL Marek Pezlar	KONTRLOVAL Ing. J. Bránský	FORMÁT 3 A4	KOPIE 6
INVESTOR Město Boskovice	MÚ Boskovice			DATUM 03/2009	
STAVBA KOUPALIŠTĚ BOSKOVICE OPRAVY STÁVAJÍCÍCH OBJEKTŮ SO 11 - VSTUPNÍ OBJEKT				STUPEŇ DSP	
				ZAK.ČÍS. 29.6701.7.3.	
				MÉR. 1:50	
OBSAH ŘEZ B-B' NOVÝ STAV			ČÍS. VÝKR. 121	ČÁST F-100	