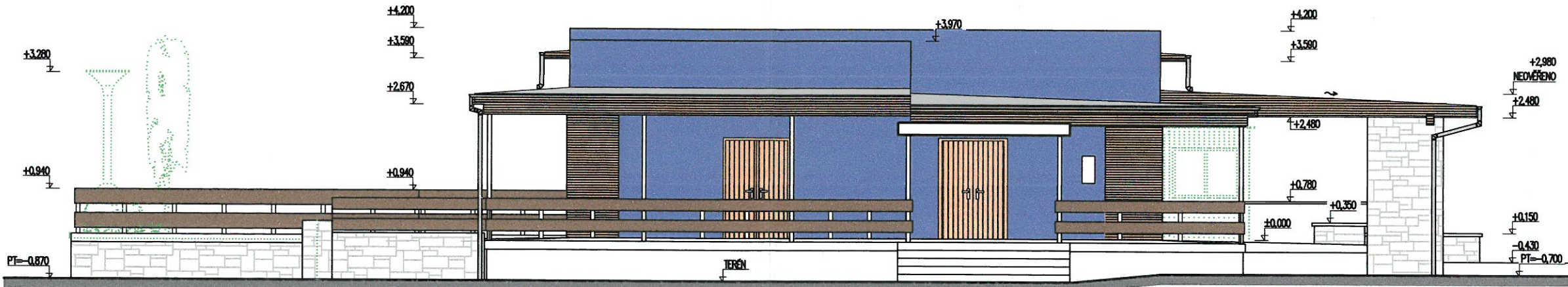


POHLED JIHOVÝCHODNÍ
NOVÝ STAV
M 1:100



POHLED JIHOZÁPADNÍ
NOVÝ STAV
M 1:100



LEGENDA POVRCHOVÝCH ÚPRAV

- KAMENNÉ ZDIVO
- FASÁDA - NCS-S 4030-R90B
- OBLOŽENÍ DŘEVĚNÝMI PALUBKAMI - STÁVAJÍCÍ
- BOURACÍ PRÁCE/BOURANÉ ZDIVO A KONSTRUKCE

- VÝPLNĚ OTVORŮ:
 - OKNA - PLASTOVÉ, ODSŤÍN-DUB BAHENNÍ (ŽLUTÁ)
 - DVEŘE - PLASTOVÉ, ODSŤÍN-DUB BAHENNÍ (ŽLUTÁ)
 - DŘEVĚNÉ, ODSŤÍN-DUB BAHENNÍ (ŽLUTÁ), DO OCELOVÉ ZÁRUBNĚ, ODSŤÍN-DUB BAHENNÍ (ŽLUTÁ)

- ZÁMEČNÍCKÉ VÝROBKY:
 - ZÁBRADLÍ - OCELOVÉ S DŘEVĚNOU VÝPLNÍ, ODSŤÍN DLE STÁVAJÍCÍHO ZÁBRADLÍ
- KLEMPÍŘSKÉ VÝROBKY (ŽLABY, SVODY, PLECHOVÁ KRYTINA) - POPLASTOVANÝ PLECH (LINDAB) - ODSŤÍN DLE RAL 7040

- DŘEVĚNÉ KONSTRUKCE BUDOU NOVĚ NATŘENY: - DŘEVĚNÉ PALUBKY - ODSŤÍN DUB BAHENNÍ (ŽLUTÁ)
- ZÁBRADLÍ - DLE STÁVAJÍCÍHO ZÁBRADLÍ

- NOVÁ FASÁDA:
- UMYTÍ
 - PŘESTĚRKOVÁNÍ + SÍŤKA
 - TENKOVŘSTVÁ OMÍTKA - ODSŤÍN MODRÝ



SO 11 (VSTUPNÍ OBJEKT) ±0,000 = 1.NP

VED.PROJEKTANT Ing. J. Bránský	ODPOV.PRŮJ. Ing. J. Bránský	VYPRACOVAL Marek Pezlar	KONTROLOVAL Ing. J. Bránský		
Kraj Jihočeský		MÚ Boskovice		FORMÁT	2 A4
INVESTOR		Město Boskovice		DATUM	03/2009
STAVBA		KOUPALIŠTĚ BOSKOVICE		STUPEŇ	DSP
		OPRAVY STÁVAJÍCÍCH OBJEKTŮ		ZAK.ČÍS.	29.6701.7.3.
		SO 11 - VSTUPNÍ OBJEKT		MĚŘ.	1:100
OBSAH		POHLED JIHOVÝCHODNÍ A JIHOZÁPADNÍ		ČÍS. VÝKR.	124
		NOVÝ STAV		ČÁST	F-100