



Fránek Architects

ARCHITEKTONICKO-URBANISTICKÁ STUDIE SPORTOVNÍHO AREÁLU ČERVENÁ ZAHRADA

BOSKOVICE
02/2020 - 05/2020

IDENTIFIKAČNÍ ÚDAJE

název projektu

Architektonická studie
sportovního areálu "Červená zahrada" v Boskovicích

lokality

k.ú. Boskovice

stupeň dokumentace

architektonická studie

zadavatel

Město Boskovice
Masarykovo náměstí 4/2
Boskovice 680 18

zpracovatel

FRÁNEK ARCHITECTS s.r.o.
Kamenná 13
639 00 Brno
www.franekarchitects.cz

zodpovědný projektant

Prof. ing. arch. Zdeněk Fránek
ČKA 00 706
tel.: +420 608 245 414

autorský tým

Ing. arch. Martina Hamrová

datum zpracování

02/2020-05/2020

OBSAH

IDENTIFIKAČNÍ ÚDAJE

01 ÚVOD

POLOHA V ČR
BOSKOVICE
FOTODOKUMENTACE STÁVAJÍCÍHO STAVU
STÁVAJÍCÍ STAV - ORTOFOTOMAPA
STÁVAJÍCÍ STAV - AXONOMETRIE

02 NÁVRHOVÁ ČÁST

TEXTOVÁ ČÁST

VARIANTA "1"

KATASTRÁLNÍ MAPA	1:2000
MAJETKOPRÁVNÍ VZTAHY	1:2000
SITUAČNÍ VÝKRES AXONOMETRIE	1:1500

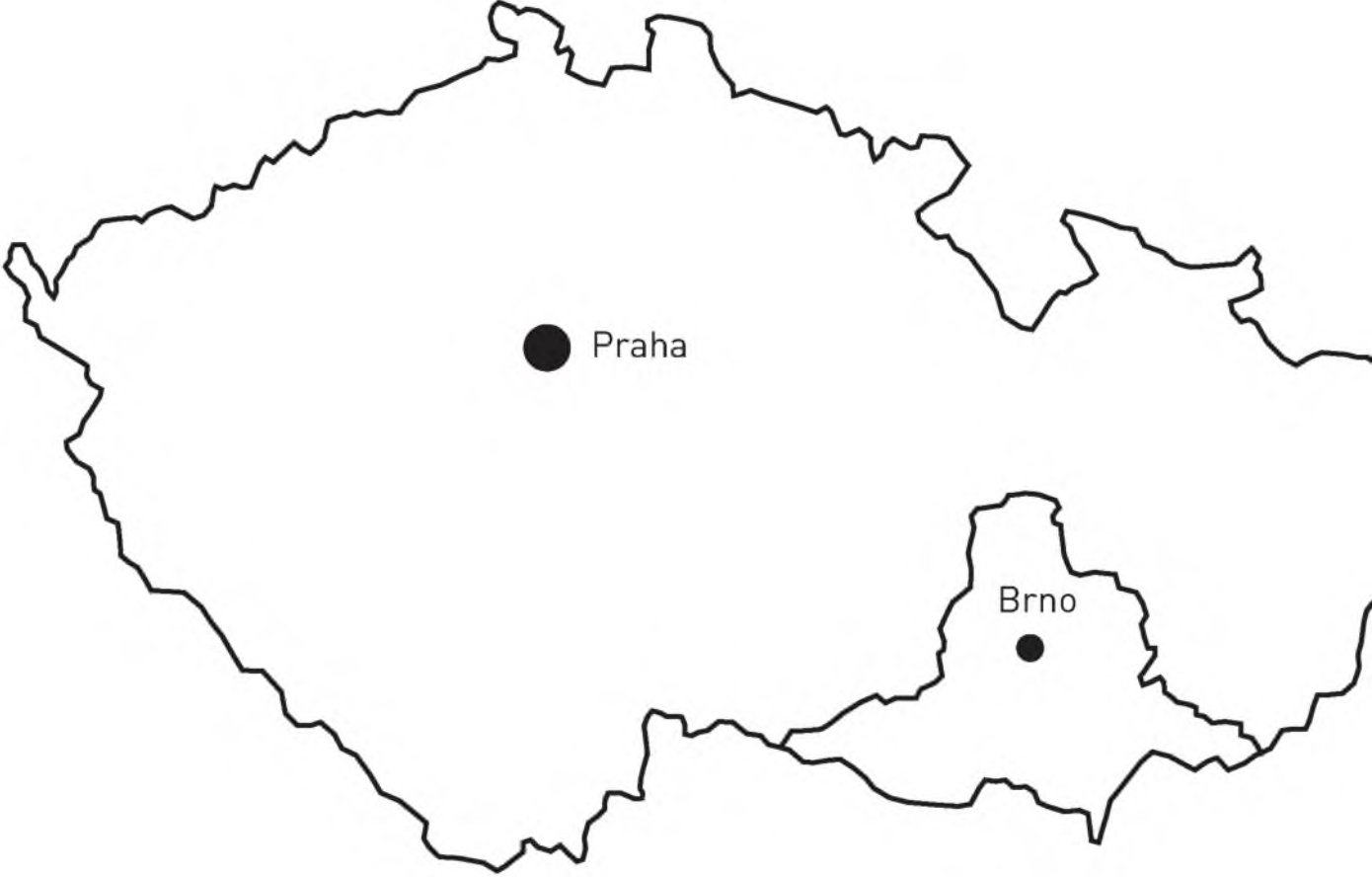
VARIANTA "2"

KATASTRÁLNÍ MAPA	1:2000
MAJETKOPRÁVNÍ VZTAHY	1:2000
NÁVRH BEZ SPORTOVNÍ HALY SITUAČNÍ VÝKRES AXONOMETRIE	1:1500
NÁVRH SE SPORTOVNÍ HALOU SITUAČNÍ VÝKRES AXONOMETRIE	1:1500

VARIANTA "3"

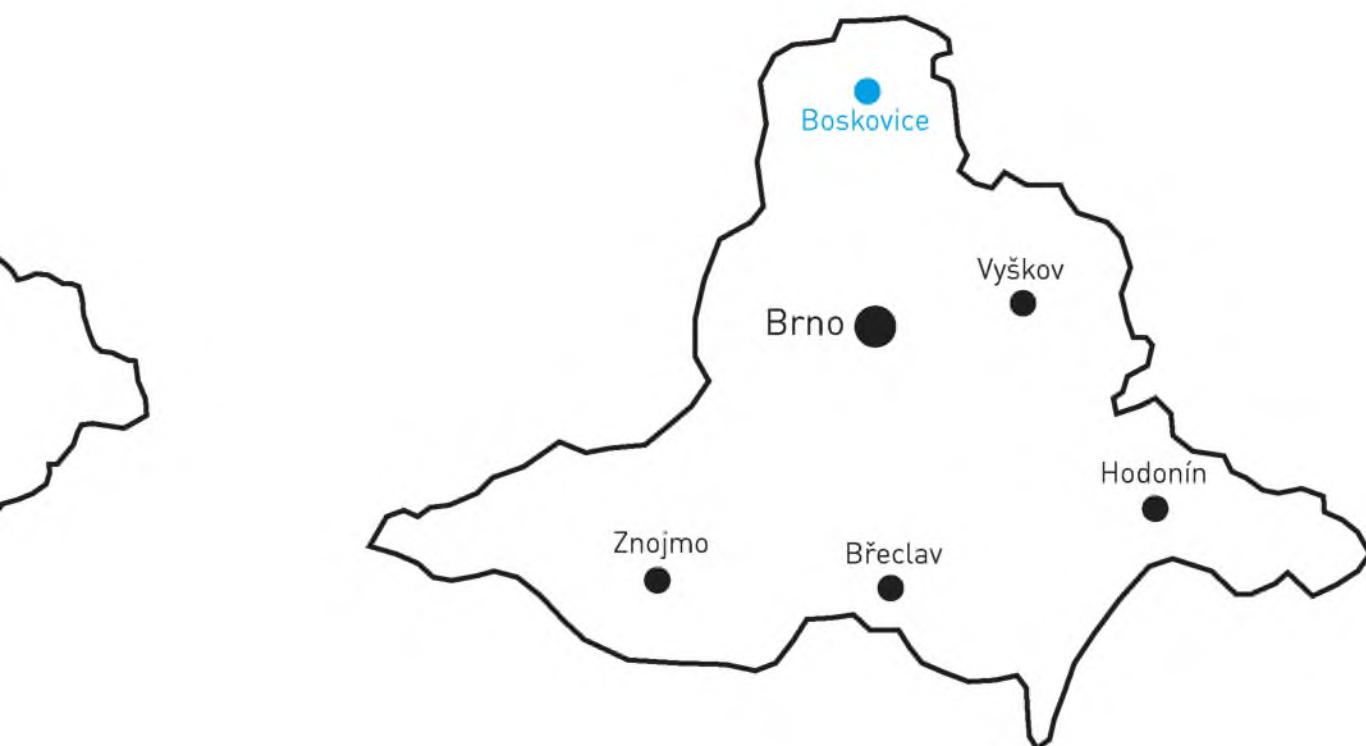
KATASTRÁLNÍ MAPA	1:2000
MAJETKOPRÁVNÍ VZTAHY	1:2000
SITUAČNÍ VÝKRES AXONOMETRIE	1:1200

01 ÚVOD



Praha

Brno



BOSKOVICE

Boskovice jsou město v okrese Blansko v Jihomoravském kraji, 14 km severně od Blanska a 33 km severně od Brna na hranicích Dražanské vrchoviny. Severovýchodně od města leží vodní nádrž Boskovice a přírodní park Řehořkovo Kořenecko. Jižní částí města protéká potok Bělá. Žije zde přibližně 12 tisíc obyvatel. Historické jádro města je včetně židovského ghetta od roku 1990 městskou památkovou zónou.

(zdroj: Wikipedie)

POLOHA V ČR









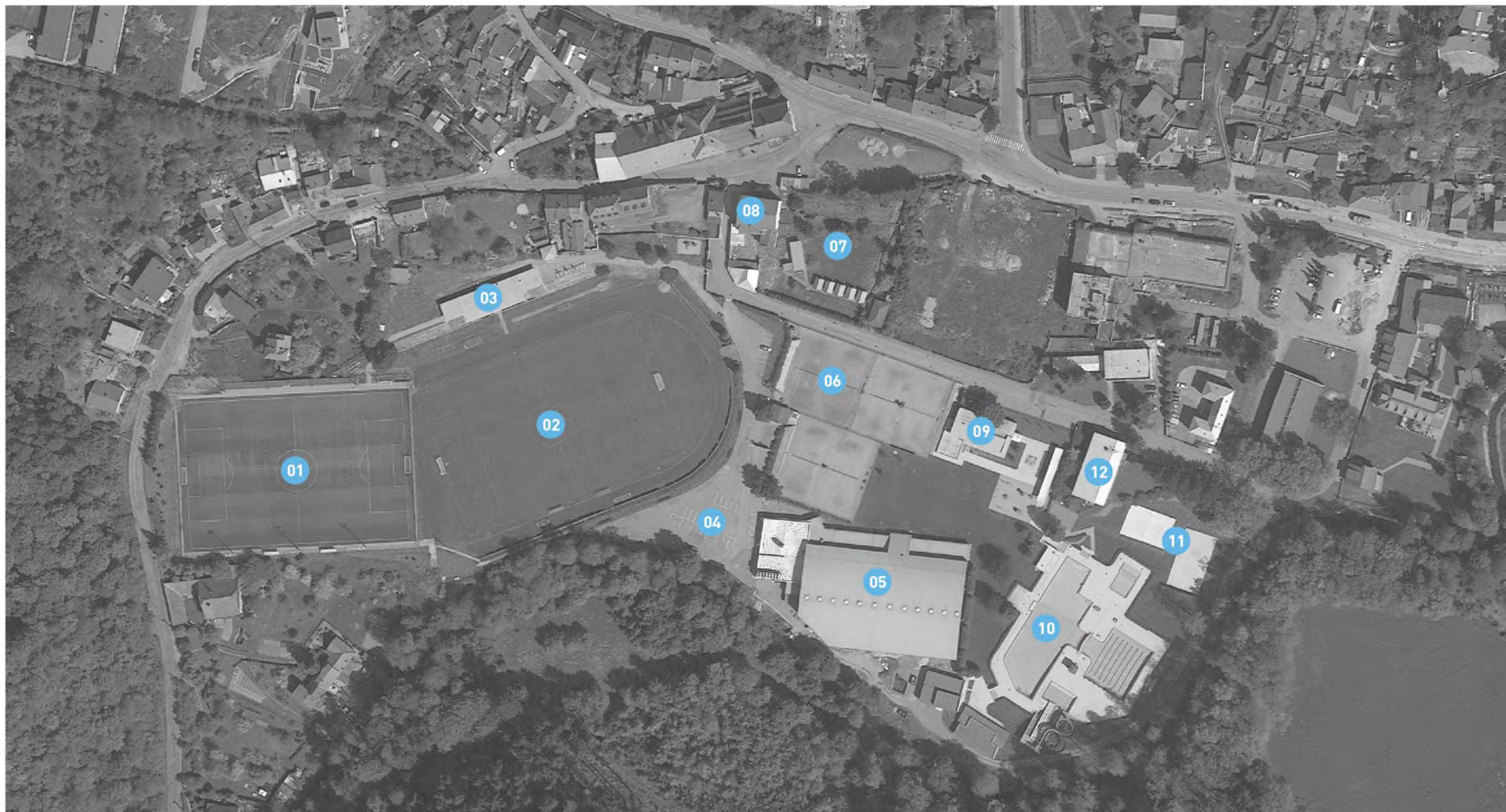
FOTODOKUMENTACE STÁVAJÍCÍHO STAVU





FOTODOKUMENTACE STÁVAJÍCÍHO STAVU

STÁVAJÍCÍ STAV



01 FOTBALOVÉ HRÍŠTĚ S UMĚLÝM POVRCHEM
02 FOTBALOVÉ HRÍŠTĚ TRAVNATÉ
03 ZÁZEMÍ S TRIBUNOU - FOTBALISTÉ
04 PARKOVACÍ PLOCHA

05 ZIMNÍ STADION
06 TENISOVÉ KURTY
07 KEMP BOSKOVICE
08 DVOŘÁČKŮV MLÝN

09 ZÁZEMÍ KOUPALIŠTĚ
10 KOUPALIŠTĚ ČERVENKA
11 VOLEJBALOVÉ HRÍŠTĚ
12 UBYTOVNA



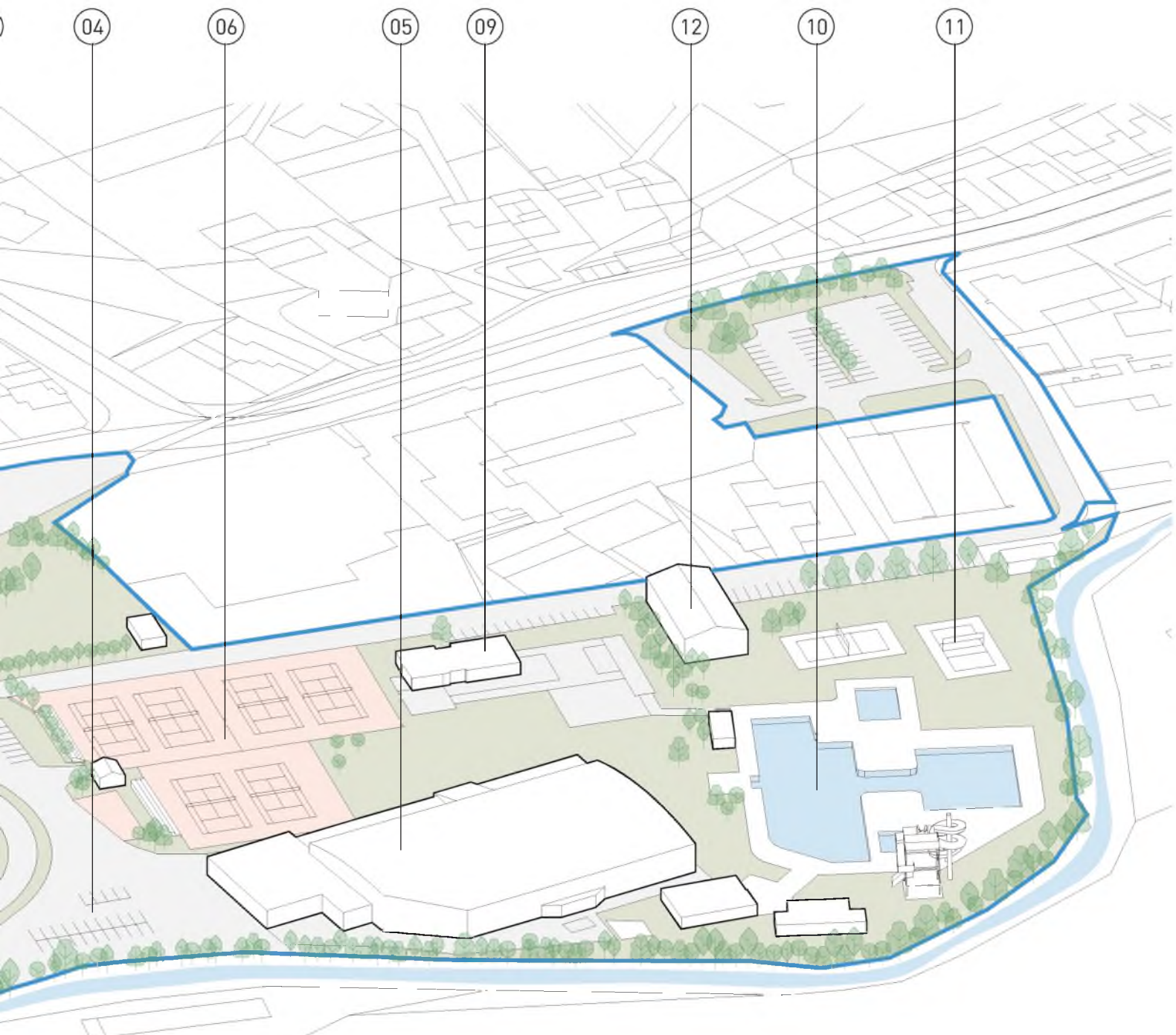
01

03

02

08

07



- | | | | |
|-----------|------------------------------------|-----------|---------------------|
| 01 | FOTBALOVÉ HŘIŠTĚ S UMĚLÝM POVRCHEM | 07 | KEMP BOSKOVICE |
| 02 | FOTBALOVÉ HŘIŠTĚ TRAVNATÉ | 08 | DVOŘÁČKŮV MLÝN |
| 03 | ZÁZEMÍ S TRIBUNOU - FOTBALISTÉ | 09 | ZÁZEMÍ KOUPALIŠTĚ |
| 04 | PARKOVACÍ PLOCHA | 10 | KOUPALIŠTĚ ČERVENKA |
| 05 | ZIMNÍ STADION | 11 | VOLEJBALOVÉ HŘIŠTĚ |
| 06 | TENISOVÉ KURTY | 12 | UBYTOVNA |

02 NÁVRHOVÁ ČÁST

Účelem této architektonicko-urbanistické studie je prověřit možnosti umístění nových požadovaných sportovišť do stávajícího sportovního areálu a stanovení základních urbanistických parametrů. Areál bylo potřeba řešit jako celek a prověřit jeho prostorové možnosti v souvislosti s nevyhovujícím dopravním řešením, nedostatkem parkovacích ploch, absencí atletického oválu a s umístěním nové sportovní haly. Studie byla zpracována ve třech variantách, kdy každá varianta počítá s jiným využitím pozemků.

Stávající sportovní areál "Červená zahrada" se nachází na jihovýchodním okraji města Boskovice. Jedná se o téměř rovinaté území, na západní a severní straně vymezené ulicí Podhradní, na straně jižní údolím říčky Bělá. Současný areál působí dojmem poněkud chaotických kroků při výstavbě jednotlivých sportovišť. Pro účely fotbalového hřiště s umělým povrchem byl v minulosti částečně zrušen lehkootletický ovál s běžeckou dráhou, určité nedostatky jsou znát i v dopravní obslužnosti celého areálu, kdy celým areálem prochází pouze jednosměrná komunikace s nevyhovujícím stísněným vjezdem z ulice Podhradí a s nedostatečným počtem parkovacích ploch.

Varianta 1

Do návrhu jsou zahrnuty pozemky ve vlastnictví města Boskovice, pozemky společnosti Severka - B, a.s. a pozemky ve vlastnictví Jana Paroulka. V návrhu je uvažováno s novým přemístěním fotbalového hřiště s umělým povrchem, v těsné blízkosti je navržený atletický stadion s travnatým fotbalovým hřištěm a s atletickým oválem s počtem 6 drah po 400m. Součástí stadionu bude objekt se zázemím pro fotbalisty s krytou tribunou pro 350 diváků. V návrhu je přemístěno 6 tenisových kurtů, u 2 kurtů s možností přetlakové haly v zimním období. V severovýchodní části areálu je umístěna sportovní hala včetně kuželny a lezecké stěny. Stávající objekt ubytovny zůstane zachován, budova bude pouze rozšířena o přístavbu počítající s navýšením ubytovací kapacity. V celém areálu je navrženo 292 parkovacích stání pro osobní automobil a 4 stání pro autobus. Parkovací plochy jsou z větší části umístěny v severní části areálu tak, aby odbavily návštěvníka hned při vjezdu a dále se po areálu pohyboval pouze pěšky. Téměř podél celého areálu je navržena dráha pro in-line bruslaře.

Varianta 2

Ve variantě 2 jsou do návrhu zahrnuty pouze pozemky ve vlastnictví města Boskovice. V návrhu je uvažováno s novým přemístěním fotbalového hřiště s umělým povrchem, v těsné blízkosti je navržený atletický stadion s travnatým fotbalovým hřištěm a s atletickým oválem s počtem 6 drah po 400m. Součástí stadionu bude objekt se zázemím pro fotbalisty a s krytou tribunou pro 350 diváků. V blízkosti fotbalového hřiště se nachází venkovní lezecká stěna a dětské hřiště. Návrh je zpracovaný ve dvou variantách. V první variantě je uvažováno s 6 tenisovými kurty a malým zázemím pro tenisty v jejich blízkosti. Parkovací plochy jsou umístěny jak v severní části areálu tak v blízkosti fotbalové tribuny v jižní části areálu a v menším počtu u venkovního koupaliště. Celkem je uvažováno s počtem 320 parkovacích stání pro osobní automobil a 2 stání pro autobus.

V druhé variantě je navrženo 5 tenisových kurtů a v blízkosti stávajícího zimního stadionu nová sportovní hala s hrací plochou 45x25 m a se zázemím pro tenisty. Parkovací stání ve variantě se sportovní halou je navrženo v počtu 303 stání pro osobní automobil a 3 stání pro autobus.

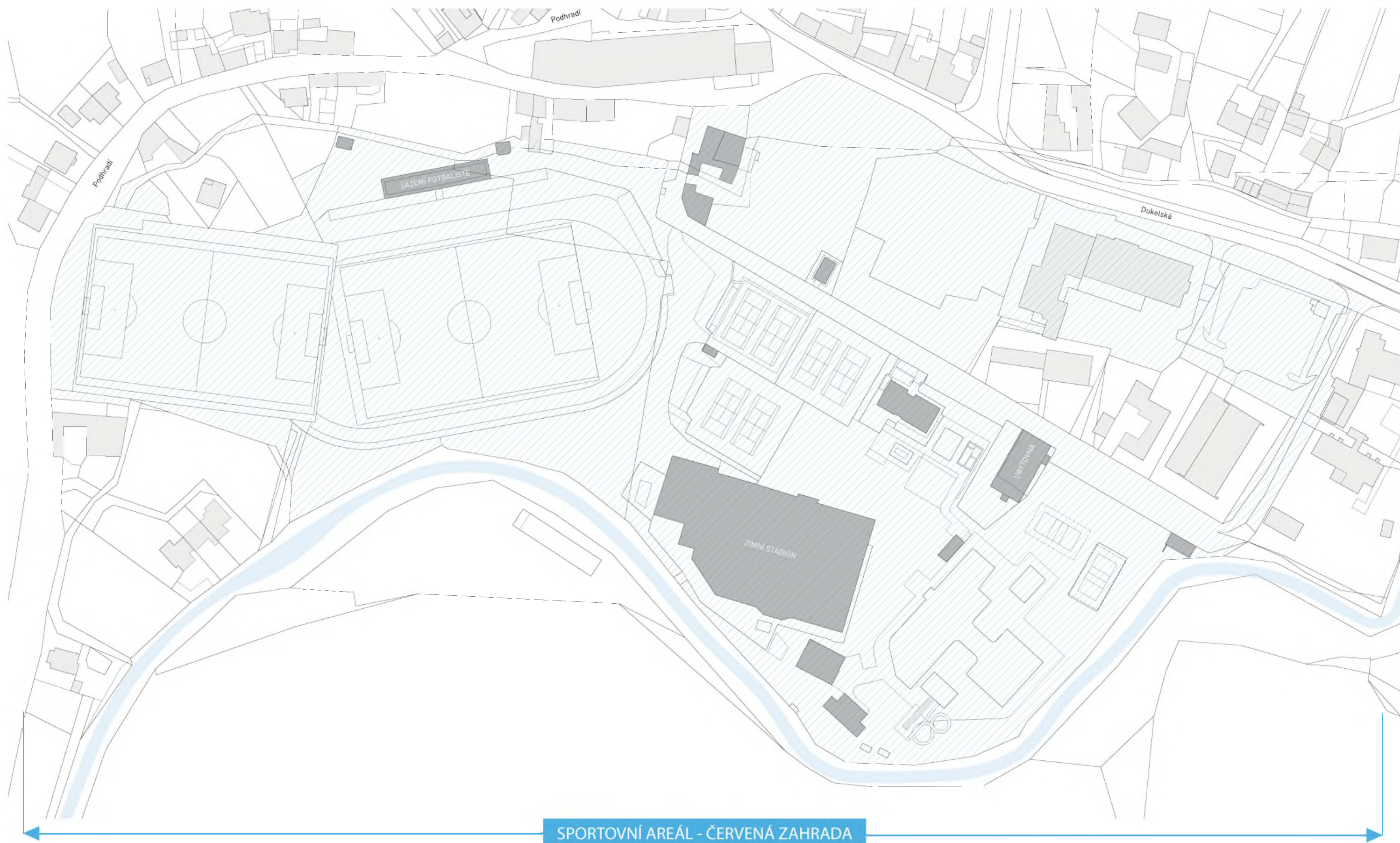
Varianta 3

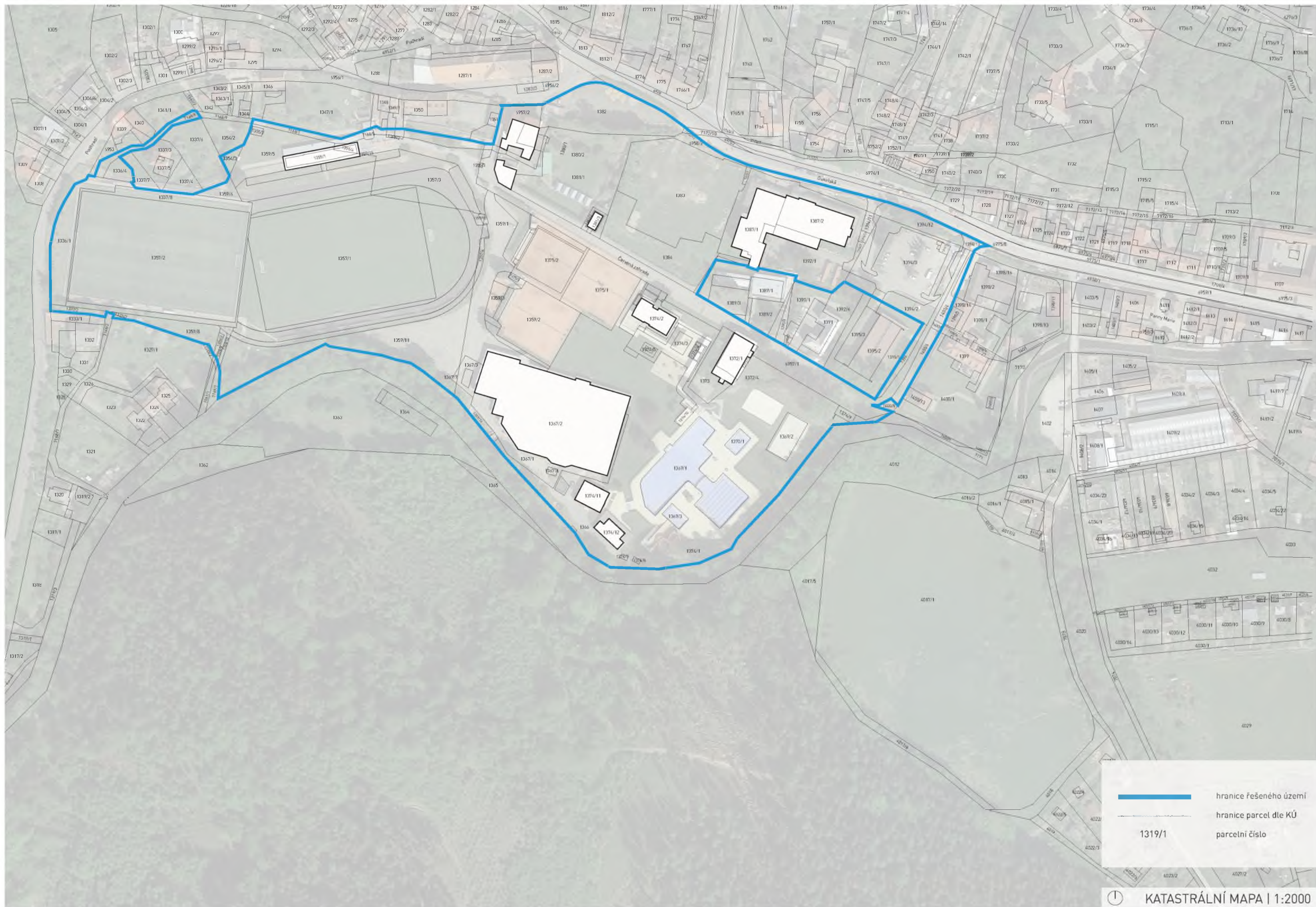
Ve variantě 3 jsou do návrhu zahrnuty pozemky ve vlastnictví města Boskovice, pozemky společnosti MP holding a.s. a MGV group s.r.o. a pozemek ve vlastnictví Orel jednota Boskovice.

První návrh uvažuje s pozemky města Boskovice a s tzv. Junáckou loukou, která se nachází jižně od areálu, na opačném břehu říčky Bělá. V návrhu je uvažováno s novým přemístěním fotbalového hřiště s umělým povrchem, v těsné blízkosti je navržený atletický stadion s travnatým fotbalovým hřištěm a s atletickým oválem s počtem 6 drah po 400m. Součástí stadionu bude objekt se zázemím pro fotbalisty a s krytou tribunou pro 350 diváků. V blízkosti fotbalového hřiště se nachází dětské hřiště. Tenisové kurty jsou navrženy v prostoru tzv. Junácké louky a jsou přístupné pomocí lávky přes říčku Bělá. V těsné blízkosti zimního stadionu je navržena nová sportovní hala s hrací plochou 45x25m a vnitřní lezeckou stěnou. Parkovací stání je navrženo v počtu 248 stání pro osobní automobil a 2 stání pro autobus. Téměř podél celého areálu je navržena dráha pro in-line bruslaře.

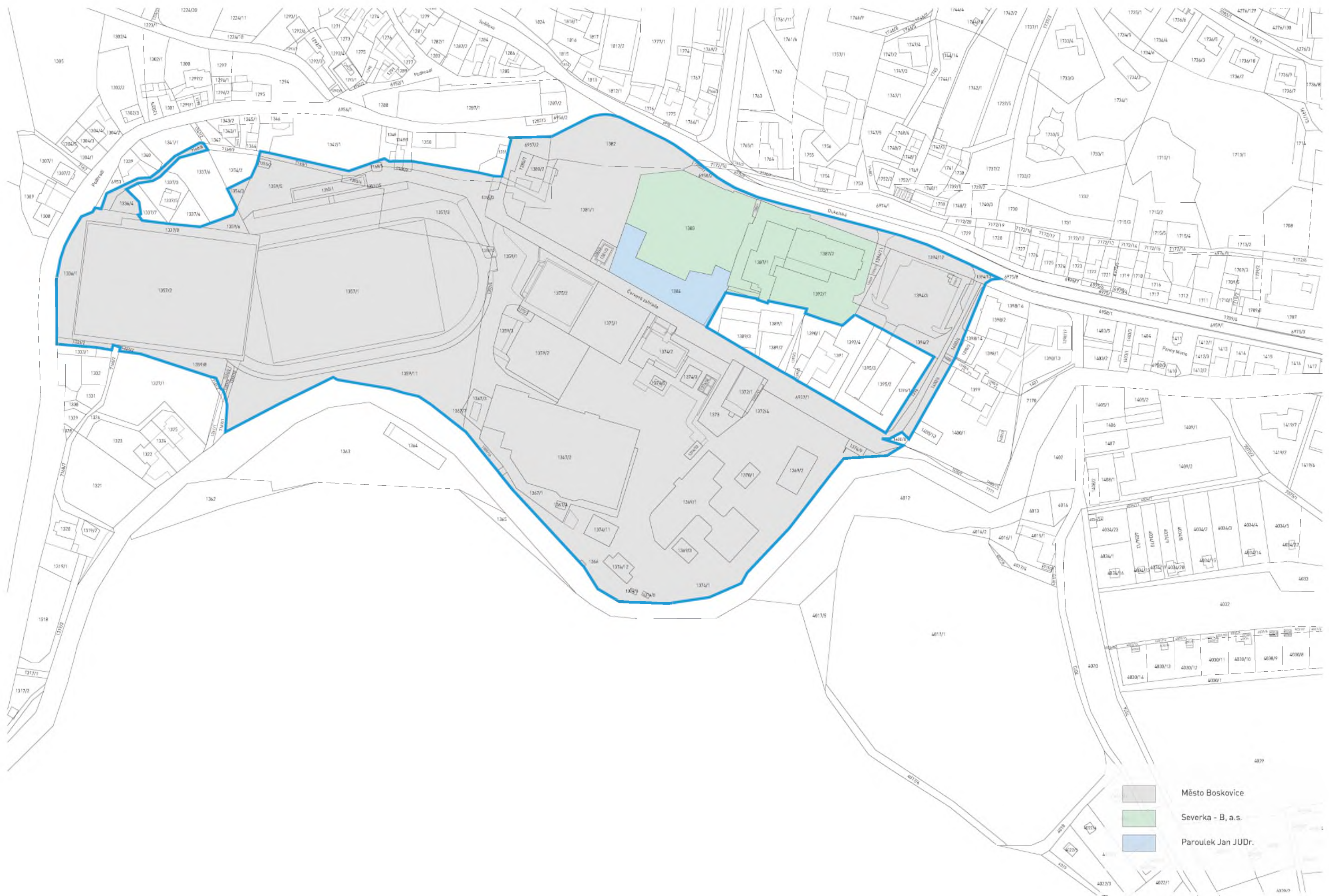
Druhý návrh uvažuje s pozemky města Boskovice a s pozemky společnosti MP holding a.s. a MGV group s.r.o., které se nachází východně od stávajícího sportovního areálu. V této části je navržena sportovní hala s kuželnou, lezeckou stěnou a s parkovacím stáním v počtu 168 stání. 6 tenisových kurtů je navrženo v blízkosti stávajícího zimního stadionu. Ve stávajícím sportovním areálu je navrženo 248 stání pro automobil a 2 stání pro autobus. Téměř podél celého areálu je navržena dráha pro in-line bruslaře.

ROZSAH ÚZEMÍ - VARIANTA 1





— hranice řešeného území
- - - hranice parcel dle KÚ
1319/1 parcelní číslo



-  Město Boskovice
-  Severka - B, a.s.
-  Paroulek Jan JUDr.

